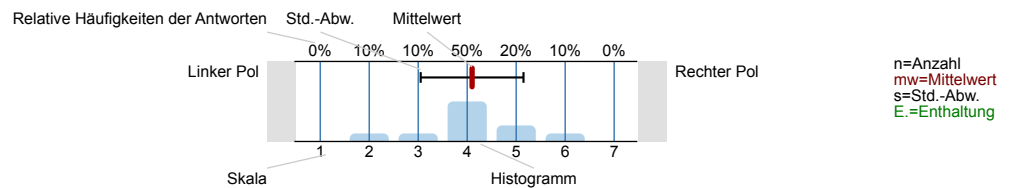


Auswertungsteil der geschlossenen Fragen

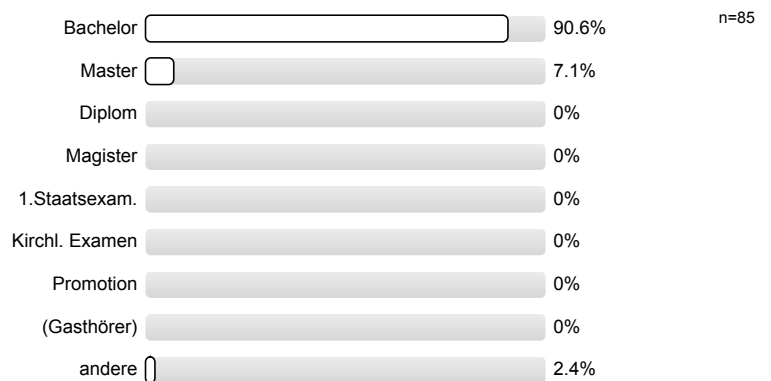
Legende

Fragestext

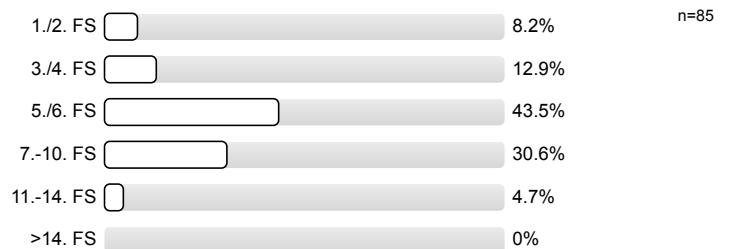


1. Fragen zu Studium und Person

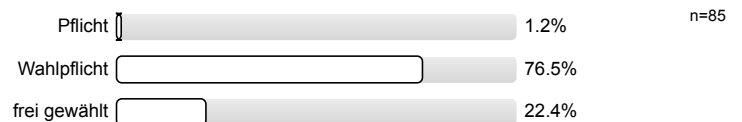
1.1) Mein angestrebter Abschluss in diesem Studiengang ist



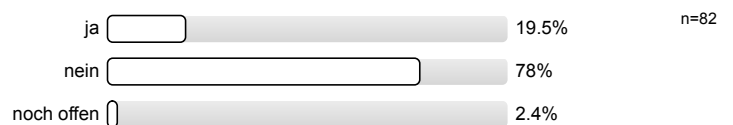
1.2) Ich studiere im (FS = Fachsemester)



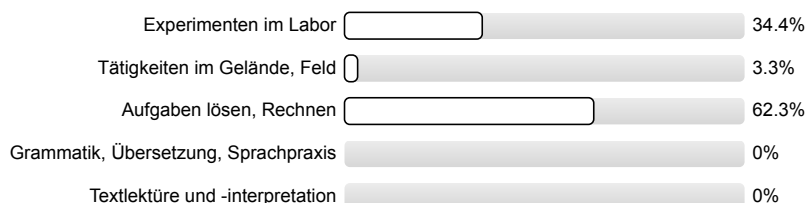
1.3) Die Lehrveranstaltung ist für mich



1.4) Ich habe diese Veranstaltung als Schlüsselkompetenz-Angebot gewählt.

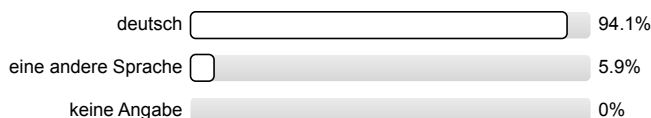


1.5) Die Veranstaltung besteht v.a. aus



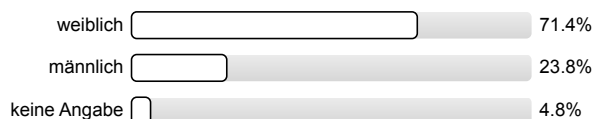
n=61

1.6) Meine Muttersprache ist



n=85

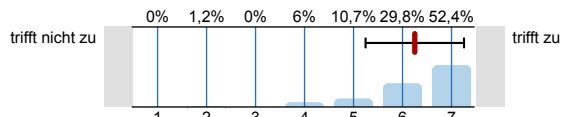
1.7) Mein Geschlecht ist



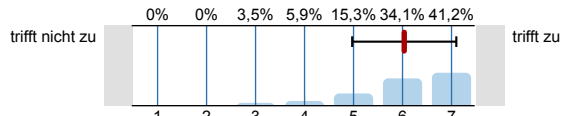
n=84

2. Fragen zur Lehrveranstaltung

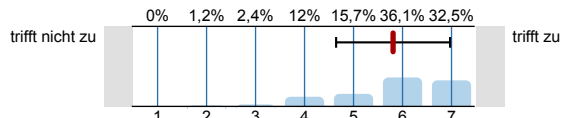
2.1) In dieser LV lerne ich viel.

n=84
mw=6,3
s=1

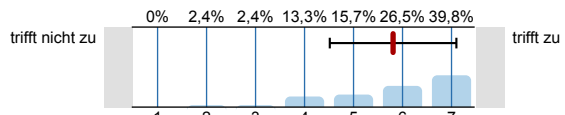
2.2) Die Lernziele wurden klar formuliert.

n=85
mw=6
s=1,1

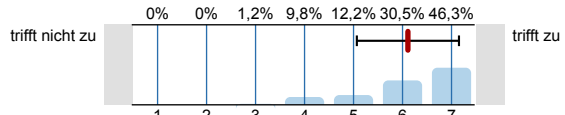
2.3) Die Übungsaufgaben waren klar und verständlich formuliert.

n=83
mw=5,8
s=1,2
E.=2

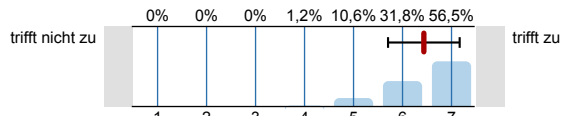
2.4) Die Erklärungsschritte des/der Übungsleiters/in kann ich nachvollziehen.

n=83
mw=5,8
s=1,3
E.=2

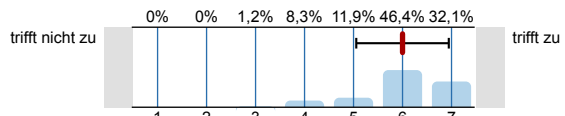
2.5) Für die Arbeitsphasen der LV gab es strukturierende Arbeitsblätter bzw. schriftliche Arbeitsaufträge.

n=82
mw=6,1
s=1
E.=3

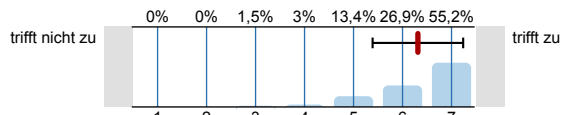
2.6) Die eingesetzten Lernhilfen (z.B. Arbeitsblätter, Angebote in StudIP, Literatur, Medien) sind für mich nützlich.

n=85
mw=6,4
s=0,7

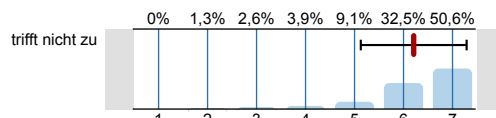
2.7) In einer der ersten Sitzungen wurden die Leistungsanforderungen deutlich gemacht.

n=84
mw=6
s=0,9
E.=1

2.8) Die LV ist mit den anderen Veranstaltungen des Moduls inhaltlich abgestimmt.

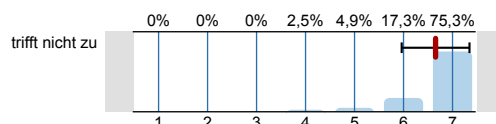
n=67
mw=6,3
s=0,9
E.=16

2.9) Die in der LV erworbenen Schlüsselkompetenzen schätze ich als nützlich für meinen späteren Beruf ein.



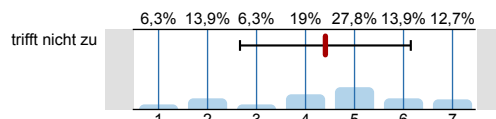
n=77
mw=6,2
s=1,1
E.=6

2.10) Der/Die Übungsleiter/in ist im Umgang mit den Studierenden fair.



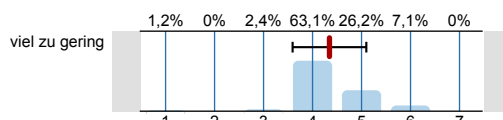
n=81
mw=6,7
s=0,7
E.=3

2.11) Ich bereite mich für die LV regelmäßig vor oder nach.



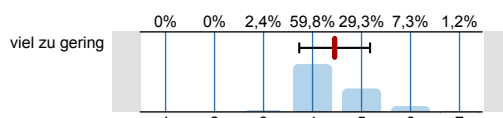
n=79
mw=4,4
s=1,7
E.=2

2.12) Mein Arbeitsaufwand ist gemessen an den vergebenen Credits



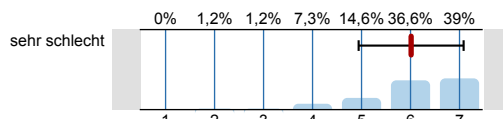
n=84
mw=4,3
s=0,8

2.13) Das inhaltliche Niveau der LV erscheint mir



n=82
mw=4,5
s=0,7

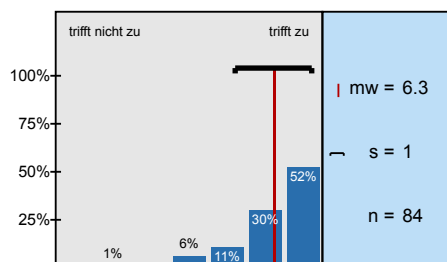
2.14) In einem Gesamturteil bewerte ich die LV als



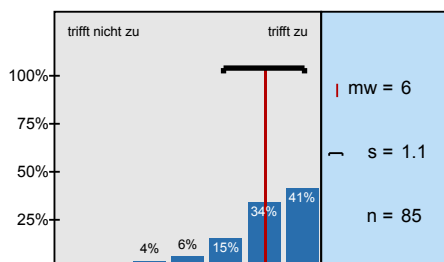
n=82
mw=6
s=1,1

Histogramme zu den Skalafragen

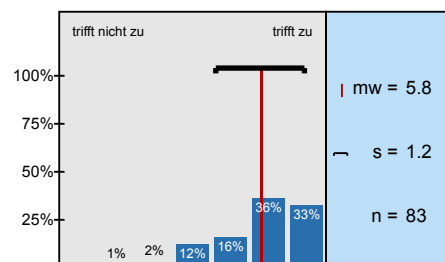
In dieser LV lerne ich viel.



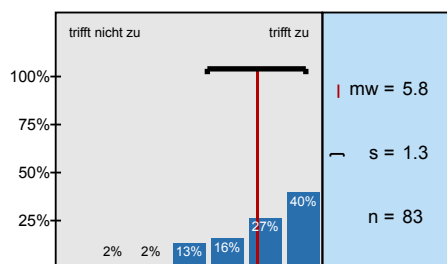
Die Lernziele wurden klar formuliert.



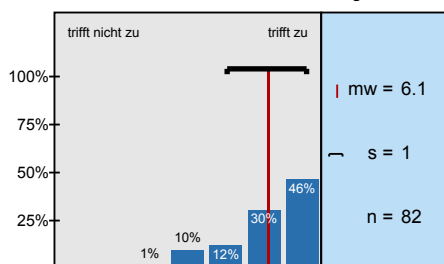
Die Übungsaufgaben waren klar und verständlich formuliert.



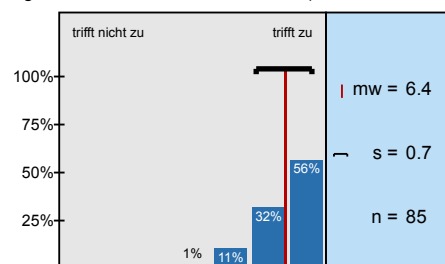
Die Erklärungsschritte des/der Übungsleiters/in kann ich nachvollziehen.



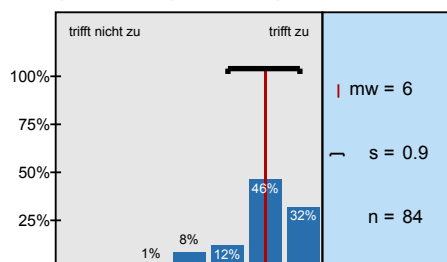
Für die Arbeitsphasen der LV gab es strukturierende Arbeitsblätter bzw. schriftliche Arbeitsaufträge.



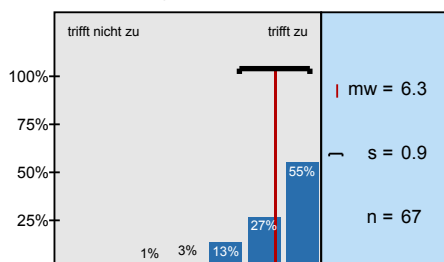
Die eingesetzten Lernhilfen (z.B. Arbeitsblätter, Angebote in StudIP, Literatur, Medien) sind für mich



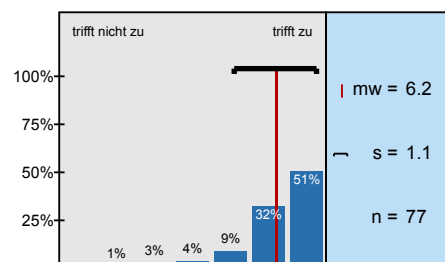
In einer der ersten Sitzungen wurden die Leistungsanforderungen deutlich gemacht.



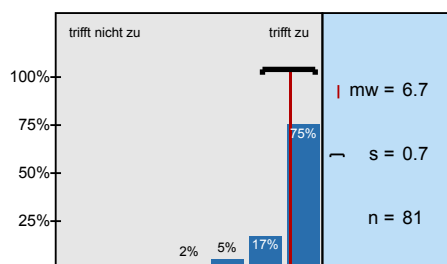
Die LV ist mit den anderen Veranstaltungen des Moduls inhaltlich abgestimmt.



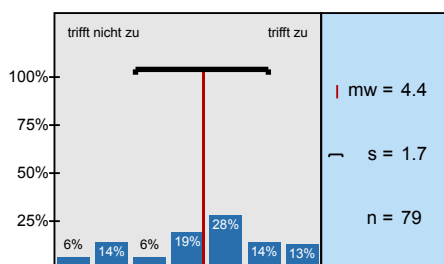
Die in der LV erworbenen Schlüsselkompetenzen schätze ich als nützlich für meinen späteren Beruf



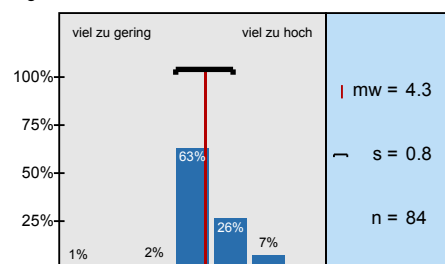
Der/Die Übungsleiter/in ist im Umgang mit den Studierenden fair.



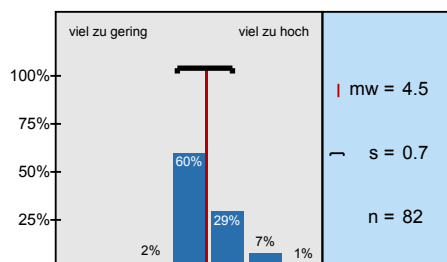
Ich bereite mich für die LV regelmäßig vor oder nach.



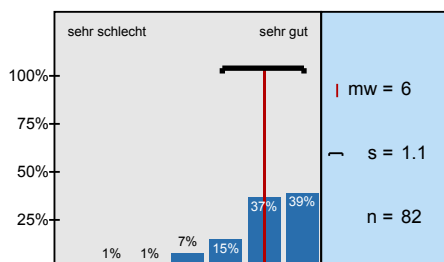
Mein Arbeitsaufwand ist gemessen an den vergebenen Credits



Das inhaltliche Niveau der LV erscheint mir



In einem Gesamturteil bewerte ich die LV als



1

2. Fragen zur Lehrveranstaltung

Frage	Skala	Antwort	n	mw	md	s
2.1) In dieser LV lerne ich viel.	trifft nicht zu	trifft zu	n=84	mw=6,3	md=7,0	s=1,0
2.2) Die Lernziele wurden klar formuliert.	trifft nicht zu	trifft zu	n=85	mw=6,0	md=6,0	s=1,1
2.3) Die Übungsaufgaben waren klar und verständlich formuliert.	trifft nicht zu	trifft zu	n=83	mw=5,8	md=6,0	s=1,2
2.4) Die Erklärungsschritte des/der Übungsleiters/in kann ich nachvollziehen.	trifft nicht zu	trifft zu	n=83	mw=5,8	md=6,0	s=1,3
2.5) Für die Arbeitsphasen der LV gab es strukturierende Arbeitsblätter bzw. schriftliche Arbeitsaufträge.	trifft nicht zu	trifft zu	n=82	mw=6,1	md=6,0	s=1,0
2.6) Die eingesetzten Lernhilfen (z.B. Arbeitsblätter, Angebote in StudIP, Literatur, Medien) sind für mich nützlich.	trifft nicht zu	trifft zu	n=85	mw=6,4	md=7,0	s=0,7
2.7) In einer der ersten Sitzungen wurden die Leistungsanforderungen deutlich gemacht.	trifft nicht zu	trifft zu	n=84	mw=6,0	md=6,0	s=0,9
2.8) Die LV ist mit den anderen Veranstaltungen des Moduls inhaltlich abgestimmt.	trifft nicht zu	trifft zu	n=67	mw=6,3	md=7,0	s=0,9
2.9) Die in der LV erworbenen Schlüsselkompetenzen schätze ich als nützlich für meinen späteren Beruf ein.	trifft nicht zu	trifft zu	n=77	mw=6,2	md=7,0	s=1,1
2.10) Der/Die Übungsleiter/in ist im Umgang mit den Studierenden fair.	trifft nicht zu	trifft zu	n=81	mw=6,7	md=7,0	s=0,7
2.11) Ich bereite mich für die LV regelmäßig vor oder nach.	trifft nicht zu	trifft zu	n=79	mw=4,4	md=5,0	s=1,7
2.12) Mein Arbeitsaufwand ist gemessen an den vergebenen Credits	viel zu gering	viel zu hoch	n=84	mw=4,3	md=4,0	s=0,8
2.13) Das inhaltliche Niveau der LV erscheint mir	viel zu gering	viel zu hoch	n=82	mw=4,5	md=4,0	s=0,7
2.14) In einem Gesamturteil bewerte ich die LV als	sehr schlecht	sehr gut	n=82	mw=6,0	md=6,0	s=1,1

(*) Hinweis: Wenn die Anzahl der Antworten auf eine Frage zu gering ist, wird für die Frage keine Auswertung angezeigt.