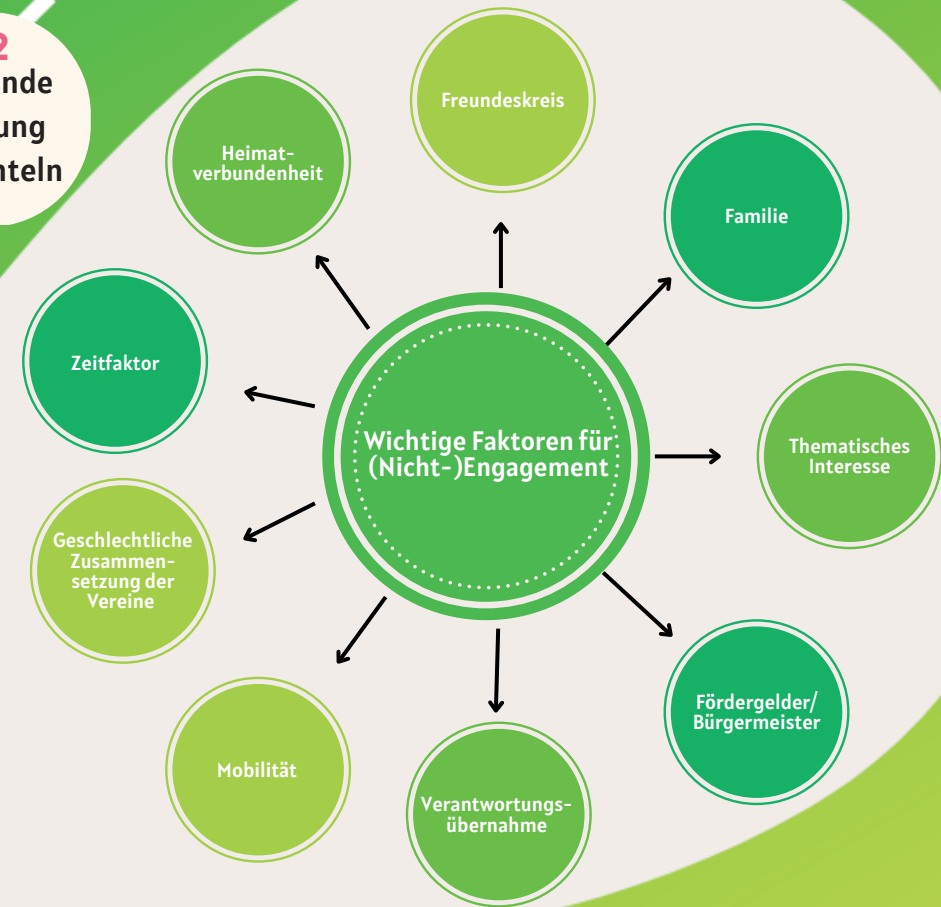


Gemeinnützige Deutsche Kinder- und Jugendstiftung GmbH (DKJS). (2020) u\_count - gemeinsam Gesellschaft gestalten (1. Auflage). Online verfügbar unter <https://www.bmfsfj.de/bmfsfj/service/publikationen/u-count-gemeinsam-gesellschaft-gestalten-156630>, zuletzt geprüft am 26.01.2023.

Zwengel, Almut (2020): Für einen pragmatischen Umgang mit der grounded theory. Methodische Grundprinzipien und Anwendungsbeispiele. In: neue praxis (6/22), S. 534-551. Online verfügbar unter [https://www.hs-fulda.de/fileadmin/user\\_upload/FB\\_SK/Meldung/Meldungen-2022/2022-07/Grounded\\_theory\\_Veroeffentlichung.pdf](https://www.hs-fulda.de/fileadmin/user_upload/FB_SK/Meldung/Meldungen-2022/2022-07/Grounded_theory_Veroeffentlichung.pdf), zuletzt geprüft am 26.01.2023.

Deutscher Bundestag - 14. Wahlperiode (2002): Bericht der Enquete-Kommission "Zukunft des Bürgerschaftlichen Engagements". Bürgerschaftliches Engagement: auf dem Weg in eine zukunftsfähige Bürgergesellschaft. [Internet]. Verfügbar unter: <https://dserver.bundestag.de/btd/14/089/1408900.pdf> [25.02.2023]

# FORSCHUNGSFRAGE: Was sind Faktoren für (Nicht-)Engagement von Jugendlichen in ländlichen Räumen?



**METHODIK**  
 Qualitative Forschung nach  
 Grounded Theory mit  
 leitfadengestützten Interviews  
 2-stufiger Kodierungsprozess

**THEMENFINDUNG**  
 • Gruppe der Jugendlichen in ländlichen Räumen  
 • Geplante Altersgruppe 14-18  
 • Faktoren von (Nicht-)Engagement

**14.11.22**  
 Gespräch mit Mitarbeiter\*innen ENKOR

**28.11.22**  
 Ortsbegehung

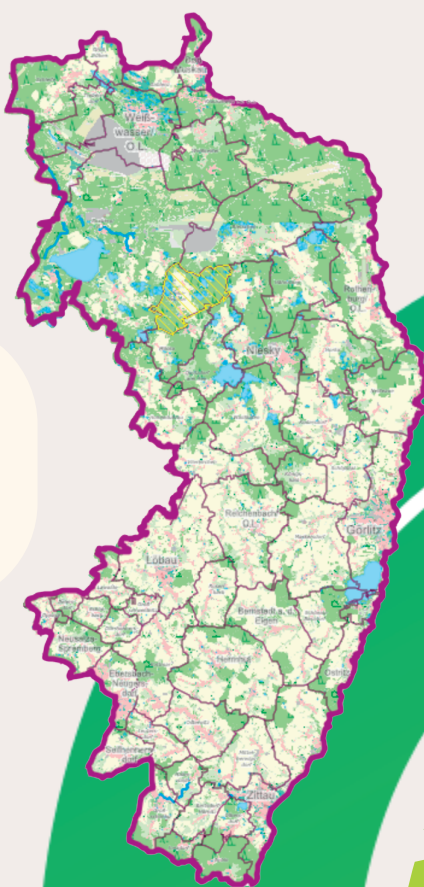
**01.12.22**  
 Gespräch mit regionalen Expert\*innen der Deutschen Kinder- und Jugendstiftung

**11.12.22**  
 Teilnehmende Beobachtung Adventslichteln

**09.12.22**  
 Interview I  
 Person A 22 Jahre  
 Person B 16 Jahre

**16.01.23**  
 Interview 2  
 Person C 15 Jahre

**17.01.23**  
 Interview 3  
 Person D 19 Jahre



• Ort mit unter 1000 Einwohner\*innen  
 • Laut Statistik unter 25 Jugendliche im Alter von 15-18  
 • 10 Vereine



**VORLÄUFIGES FAZIT & OFFENE FRAGEN**

- Familie als sehr starker Engagementförderer
- Ort = Leuchtturmdorf in Bezug auf Fördermittel
- Begriffsdefinition Engagement bleibt offen
- Engagementbegriff mit Hinblick auf Altersgruppe neu bewerten?
- mehr interdisziplinäre Forschung zu Engagement und Jugendlichen notwendig

- HYPOTHESE 1** Engagementverhalten ist abhängig vom familiären Umfeld. Eltern nehmen eine Vorbildfunktion ein.
- HYPOTHESE 2** Vereinsbeiträge finden selten allein, sondern zumeist zeitgleich mit mindestens einem/einer Freund/Freundin statt.
- HYPOTHESE 3** Das Gemeinschaftsgefühl stellt den Hauptantrieb für das Vereinsengagement dar.
- HYPOTHESE 4** Es bestehen Geschlechterdifferenzen in der Form des Engagements.
- HYPOTHESE 5** Es bestehen Geschlechterdifferenzen zwischen den Vereinen.
- HYPOTHESE 6** Verbundenheit zum Ort fördert Engagement Jugendlicher.