



Georg-August-Universität  
Wilhelmsplatz 1  
37073 Göttingen

Georg-August-Universität

EvaSys Universitaet Goettingen

(persönlich)

## Auswertungsbericht Lehrveranstaltungsevaluation an die Lehrenden

English version below

Sehr geehrte(r) EvaSys Universitaet Goettingen,  
Sie erhalten im Folgenden die Ergebnisse der automatisierten Auswertung der Lehrveranstaltungsevaluation Ihrer Veranstaltung 20222\_UniGesamt\_SP\_102LV. Der Bericht weist die Mittelwerte und Standardabweichungen sowie Histogramme aller einzelnen Fragen aus. Die Ergebnisse der Skalafragen werden zudem als Profillinien abgebildet. Am Ende des Berichts finden Sie die freien Kommentare.

### Neuerungen:

Seit dem WS 2021/22 gilt der Mindestrücklauf von sechs nach Rücksprache mit dem Datenschutzbeauftragten nun nicht mehr je Umfrage insgesamt, sondern dieser muss je Item angewendet werden. Haben beispielsweise insgesamt zwar sechs Studierende an der Befragung teilgenommen, aber nicht alle Items beantwortet, dürfen nur jene Items mit einem Rücklauf von sechs ausgewertet werden. Entsprechende Vermerke finden Sie auf dem Report.

Unter <http://www.uni-goettingen.de/de/ergebnisse/484416.html> finden Sie etwa acht Wochen nach Ende des Semesters zudem das Gesamtevaluationsergebnis Ihrer Fakultät, das Sie mit Ihrem persönlichen Auswertungsbericht vergleichen können.

Mit freundlichen Grüßen

Ihr Evaluationsteam

Abteilung Studium und Lehre, Bereich Qualitätsmanagement Studium und Lehre

[lehrevaluation@zvw.uni-goettingen.de](mailto:lehrevaluation@zvw.uni-goettingen.de)

<http://www.uni-goettingen.de/de/lehrveranstaltungsevaluation/484406.html>

Dear EvaSys Universitaet Goettingen,

Attached please find the results of the automatic analysis of the evaluation for your course 20222\_UniGesamt\_SP\_102LV.

The report gives averages and standard deviations as well as bar charts for each question. Results for scaled questions are also shown as profile lines. Additional comments can be found at the end of the report.

### News:

Since the 2021/22 winter semester following consultation with the data protection officer, the minimum response rate of six no longer applies per survey as a whole but must be applied per point. For example, if six students have taken part in the survey but not answered all the points, then only those points with a response rate of six may be analysed. You can find relevant notes in the report.

About eight weeks after the end of the semester, you will also find the overall evaluation for your faculty and be able to compare it with your personal results at <http://www.uni-goettingen.de/de/ergebnisse/484416.html>.

Yours faithfully,  
Your Evaluation Team  
Student and Academic Services, Quality Management Department Student and Academic Services  
lehrevaluation@zvw.uni-goettingen.de  
<http://www.uni-goettingen.de/de/lehrveranstaltungsevaluation/484406.html>

## 20222\_UniGesamt\_SP\_102LV

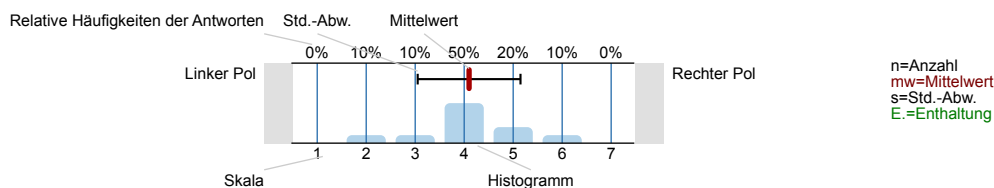
Erfasste Fragebögen = 1258



## Auswertungsteil der geschlossenen Fragen

## Legende

Fragetext



## 1. Fragen zu Studium und Person

## 1.1) Mein angestrebter Abschluss in diesem Studiengang ist

Bachelor	<input type="text"/>	50.2%	n=1253
Bachelor (2 Fächer)	<input type="text"/>	13.6%	
Bachelor (Profil Lehramt)	<input type="text"/>	3%	
Master	<input type="text"/>	20.1%	
Master of Education	<input type="text"/>	2.3%	
Kirchlicher Abschluss/ Magister Theologiae	<input type="text"/>	2.6%	
Staatsexamen	<input type="text"/>	3%	
Promotion	<input type="text"/>	3%	
(Gasthörer)	<input type="text"/>	0.9%	
andere	<input type="text"/>	1.3%	

## 1.2) Ich studiere im (FS=Fachsemester)

1./2. FS	<input type="text"/>	18.7%	n=1240
3./4. FS	<input type="text"/>	29.1%	
5./6. FS	<input type="text"/>	28.2%	
7.-10. FS	<input type="text"/>	20.5%	
11.-14. FS	<input type="text"/>	2.8%	
>14. FS	<input type="text"/>	0.6%	

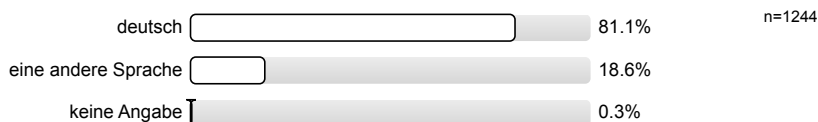
## 1.3) Die Lehrveranstaltung ist für mich

Pflicht	<input type="text"/>	29.8%	n=1246
Wahlpflicht	<input type="text"/>	10.5%	
frei gewählt	<input type="text"/>	59.7%	

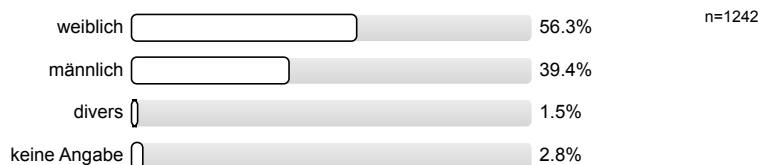
## 1.4) Ich habe diese Veranstaltung als Schlüsselkompetenzangebot gewählt.

ja	<input type="text"/>	49.2%	n=1241
nein	<input type="text"/>	35.7%	
noch offen	<input type="text"/>	15.1%	

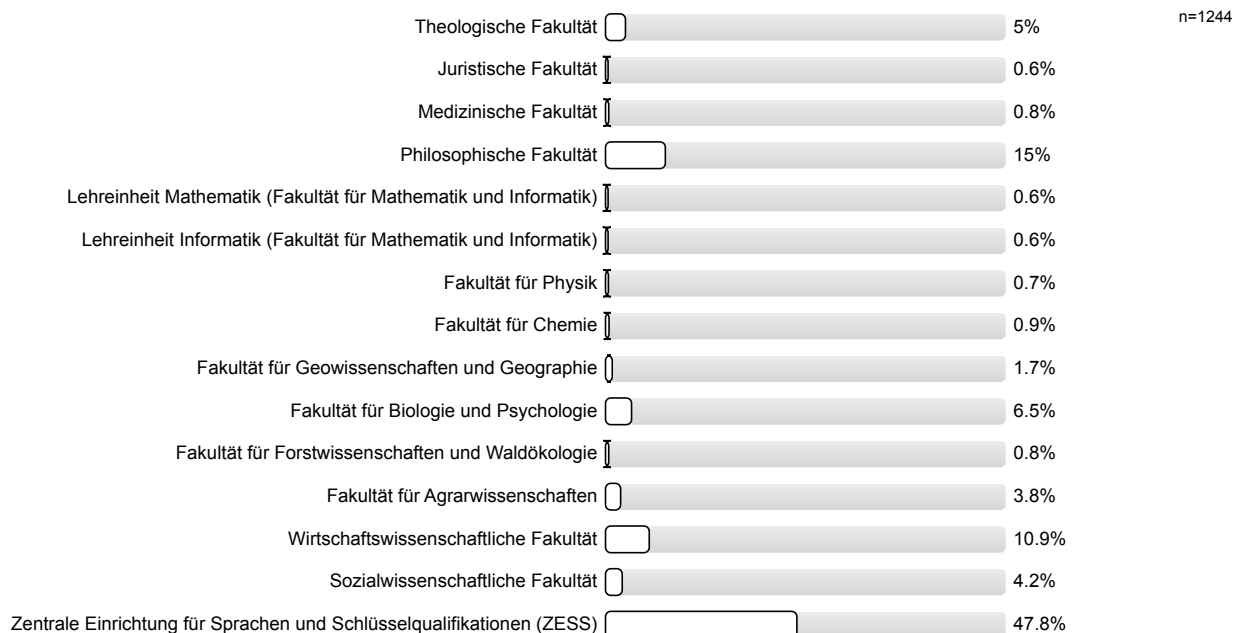
## 1.5) Meine Muttersprache ist



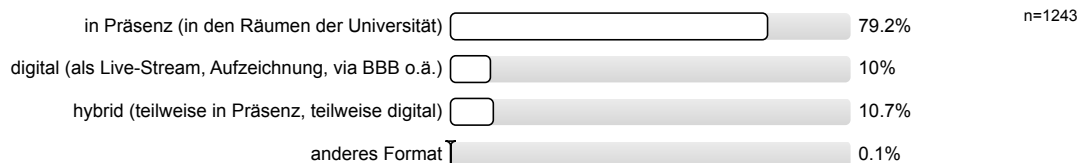
## 1.6) Mein Geschlecht ist



## 1.7) Diese Veranstaltung wird von folgender Fakultät bzw. Einrichtung angeboten (gemäß Fragebogenkopf)

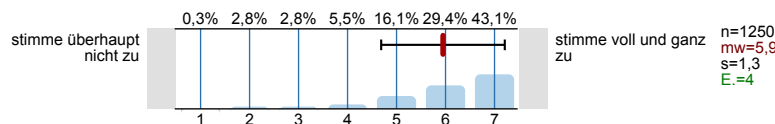


## 1.8) Die Lehrveranstaltung habe ich in folgendem Format besucht:

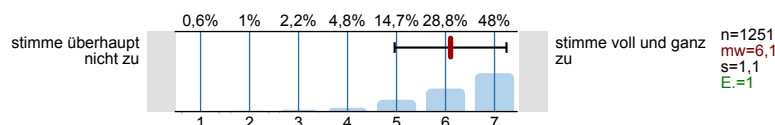


## 2. Fragen zur Lehrveranstaltung

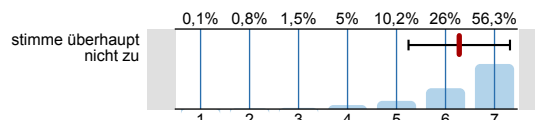
## 2.1) In dieser Lehrveranstaltung lerne ich viel.



## 2.2) Die Lehrveranstaltung ist inhaltlich gut strukturiert.

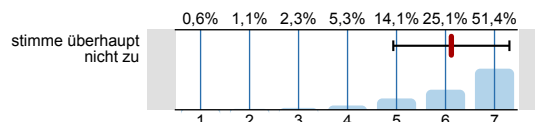


2.3) Die Lehrperson knüpft in den Sitzungen an das von ihr bereits vermittelte Wissen an.



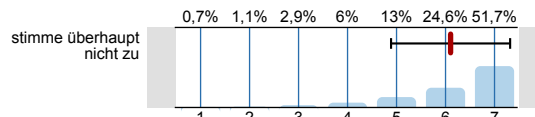
stimme voll und ganz zu  
n=1221  
mw=6,3  
s=1  
E.=29

2.4) Die Lernziele wurden klar formuliert.



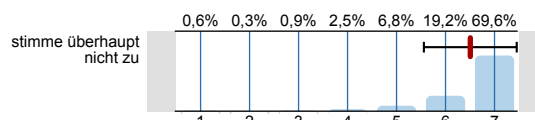
stimme voll und ganz zu  
n=1244  
mw=6,1  
s=1,2  
E.=8

2.5) In einer der ersten Sitzungen wurden die Leistungsanforderungen deutlich gemacht.



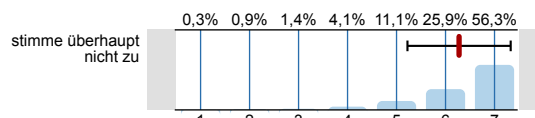
stimme voll und ganz zu  
n=1209  
mw=6,1  
s=1,2  
E.=39

2.6) Die Lehrperson ist auch außerhalb der einzelnen Sitzungen gut ansprechbar.



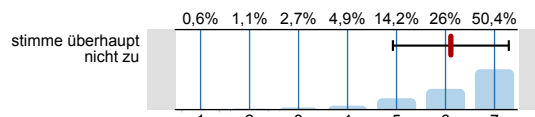
stimme voll und ganz zu  
n=1143  
mw=6,5  
s=0,9  
E.=105

2.7) Die eingesetzten Präsentationsmedien tragen zum Verständnis bei.



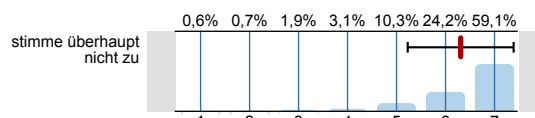
stimme voll und ganz zu  
n=1230  
mw=6,3  
s=1,1  
E.=21

2.8) Die Lehr-/Lernformen der Lehrveranstaltung sind hilfreich.



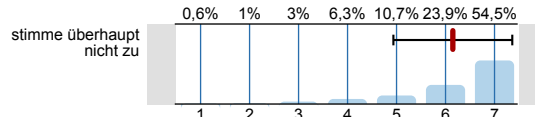
stimme voll und ganz zu  
n=1243  
mw=6,1  
s=1,2  
E.=7

2.9) In der Lehrveranstaltung werden die zu erwerbenden Fähigkeiten praktisch trainiert.



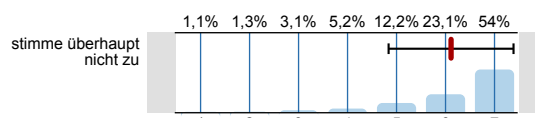
stimme voll und ganz zu  
n=1243  
mw=6,3  
s=1,1  
E.=8

2.10) Die Lehrperson gibt während der Lehrveranstaltung hilfreiches Feedback.



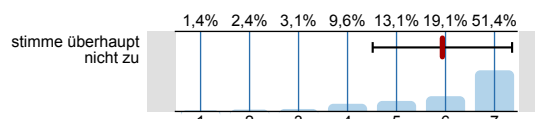
stimme voll und ganz zu  
n=1247  
mw=6,1  
s=1,2  
E.=5

2.11) In der Lehrveranstaltung herrscht eine Atmosphäre, die mich zur aktiven Beteiligung anregt.



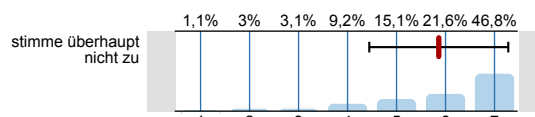
stimme voll und ganz zu  
n=1248  
mw=6,1  
s=1,3  
E.=5

2.12) Die Lehrveranstaltung hat mein Interesse an der Sprache gefördert.



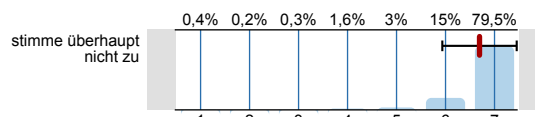
stimme voll und ganz zu  
n=1233  
mw=5,9  
s=1,4  
E.=18

2.13) Die in der Lehrveranstaltung erworbenen Schlüsselkompetenzen schätze ich als nützlich für meinen späteren Beruf ein.



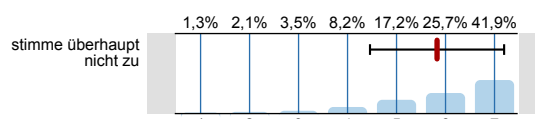
stimme voll und ganz zu  
n=1184  
mw=5,9  
s=1,4  
E.=66

2.14) Die Lehrperson ist im Umgang mit den Studierenden fair.



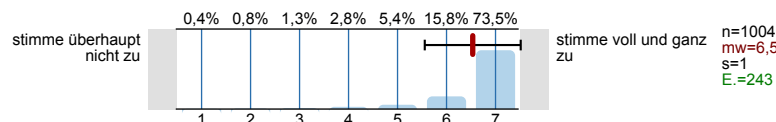
stimme voll und ganz zu  
n=1244  
mw=6,7  
s=0,8  
E.=8

2.15) Ich bereite mich für die Vorlesung regelmäßig vor oder nach.



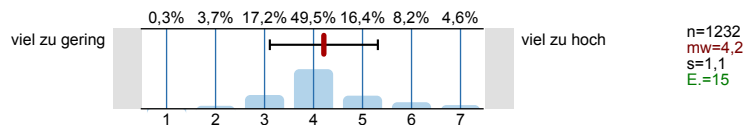
stimme voll und ganz zu  
n=1226  
mw=5,8  
s=1,4  
E.=25

- 2.16) Für mich ist die Teilnahme an der Lehrveranstaltung barrierefrei möglich (z.B. barrierefreie Lehrmaterialien, Medien, Werkzeuge und Methoden, (digitaler) Raumzugang und Didaktik).

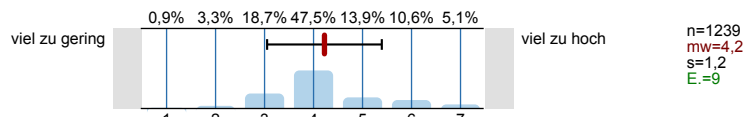


Folgende Fertigkeiten und Kompetenzen werden dem Kurs entsprechend ausreichend berücksichtigt und gefördert:

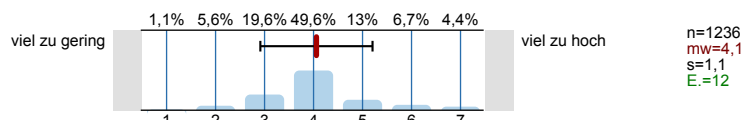
- 2.17) Grammatik



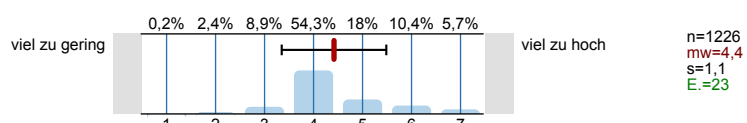
- 2.18) Wortschatz



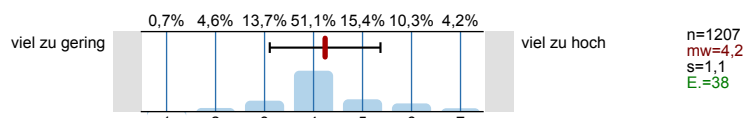
- 2.19) Aussprache



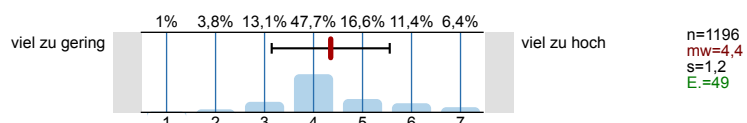
- 2.20) Leseverstehen



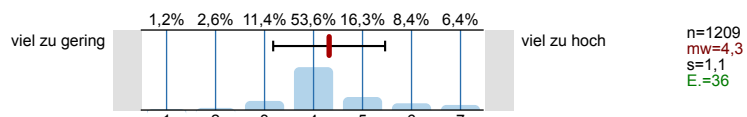
- 2.21) schriftlicher Ausdruck



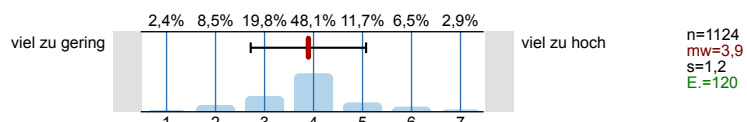
- 2.22) Hörverstehen



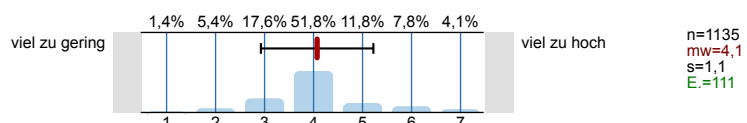
- 2.23) mündlicher Ausdruck



- 2.24) landeskundliche Aspekte



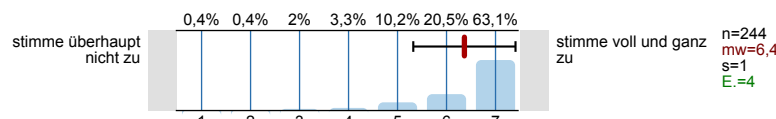
- 2.25) interkulturelle Aspekte



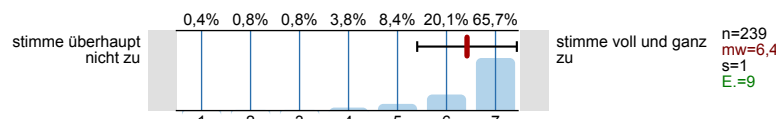
### 3. Digitale Lehre

Achtung: Dieser Block ist nur zu beantworten, wenn die Lehre digital oder hybrid stattfindet.

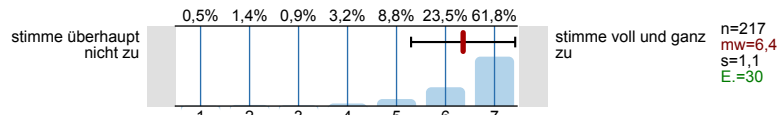
- 3.1) Die Lehrperson zeigt ausreichende didaktische und methodische Kompetenzen, um eine Veranstaltung im digitalen oder hybriden Lehrformat durchzuführen. (Gründe bitte im Freitext nennen.)



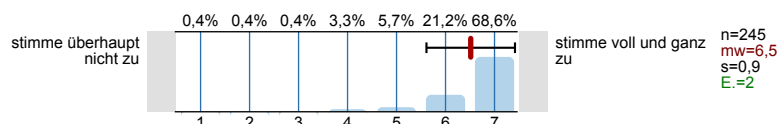
- 3.2) Die technischen Voraussetzungen bzw. Anforderungen sind zu Beginn der Veranstaltung kommuniziert worden.



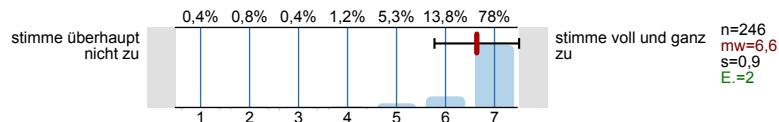
- 3.3) **Auf technische Probleme bei der Nutzung digitaler Komponenten wird zeitnah reagiert.**



- 3.4) **Eine aktive Mitarbeit wird ermöglicht.**

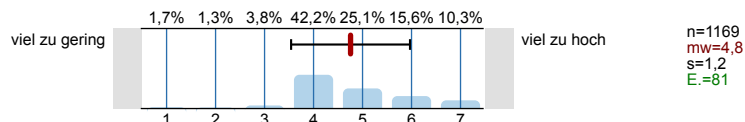


- 3.5) **Die Kommunikation mit der Lehrperson ist problemlos möglich.**

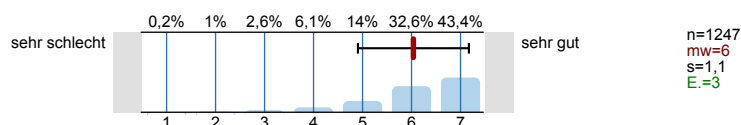


#### 4. Fragen zur Lehrveranstaltung

- 4.1) **Mein Arbeitsaufwand ist gemessen an den vergebenen Credits**



- 4.2) **In einem Gesamturteil bewerte ich diese Lehrveranstaltung als**



#### 5. Fakultätsspezifische Fragen zur Lehrveranstaltung

Philosophische Fakultät

Sozialwissenschaftliche Fakultät

Zentrale Einrichtung für Sprachen und Schlüsselqualifikationen (ZESS)

#### 6. Möglichkeit für frei formulierte Fragen der Lehrperson

Wenn die Lehrperson zusätzlich Fragen an Sie stellen möchte, können untenstehende Felder für die Beantwortung genutzt werden. Fragen (1) bis (3) werden von der Lehrperson bekannt gegeben (auf Tafel, Folie, Zusatzblatt ...).

#### 8. Freigabe der Daten bei Unterschreiten des Mindestrücklaufes von sechs Personen

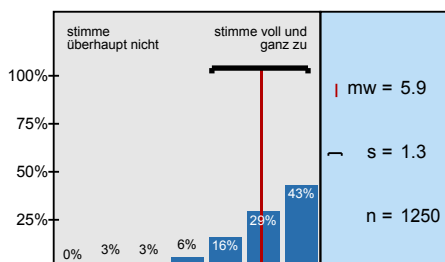
- 8.1) Die Ordnung über die Evaluation der Lehre sieht vor, dass der/die evaluierte(n) Lehrende(n) die Ergebnisse der Evaluation zur Vorbereitung der Feedbackgespräche erhält/erhalten. Die zKLS hat für die Reporterstellung einen Mindestrücklauf von sechs Personen festgelegt, um den Vorgaben des Datenschutzes Rechnung zu tragen.  
Ab dem WS 2021/22 werden im Report folgende Items nicht mehr im Report für die Lehrenden ausgewiesen: Angaben zu Abschlussart, Fachsemester, Geschlecht und Muttersprache.

Ich willige ein, dass die hier evaluierte(n) Lehrperson(en) den Auswertungsreport auch erhalten darf/dürfen, wenn der geforderte Mindestrücklauf von sechs nicht erreicht wurde und so eine Grundlage für ein Feedbackgespräch geschaffen wird. In bestimmten Fällen kann dann eine Identifizierbarkeit meiner Person bestehen.

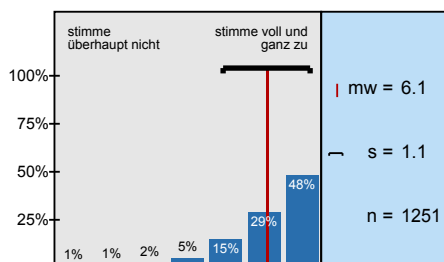
Ja. ☐ 86% n=1241  
Nein. ☐ 14%

# Histogramme zu den Skalafragen

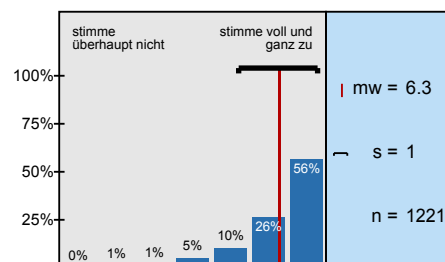
In dieser Lehrveranstaltung lerne ich viel.



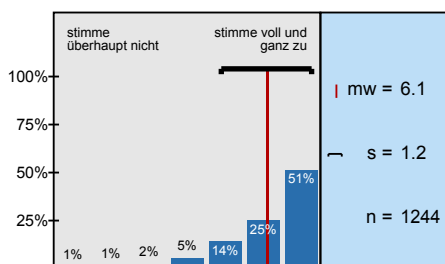
Die Lehrveranstaltung ist inhaltlich gut strukturiert.



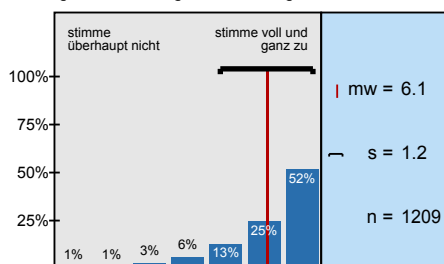
Die Lehrperson knüpft in den Sitzungen an das von ihr bereits vermittelte Wissen an.



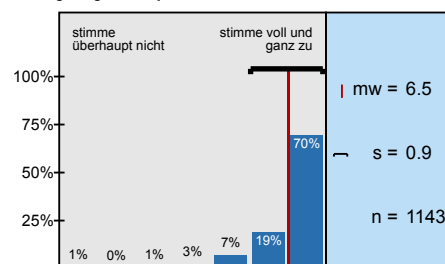
Die Lernziele wurden klar formuliert.



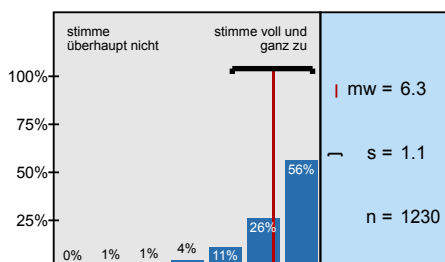
In einer der ersten Sitzungen wurden die Leistungsanforderungen deutlich gemacht.



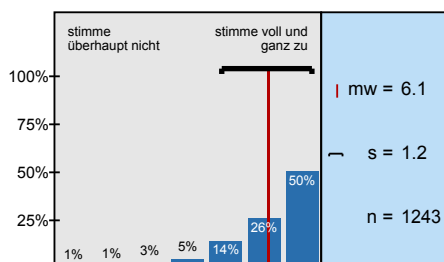
Die Lehrperson ist auch außerhalb der einzelnen Sitzungen gut ansprechbar.



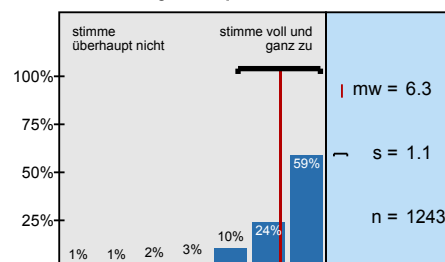
Die eingesetzten Präsentationsmedien tragen zum Verständnis bei.



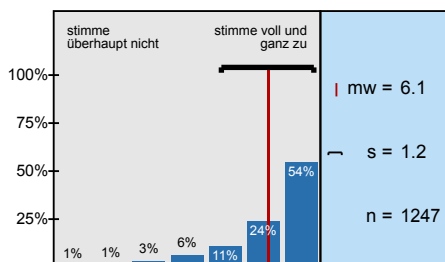
Die Lehr-/Lernformen der Lehrveranstaltung sind hilfreich.



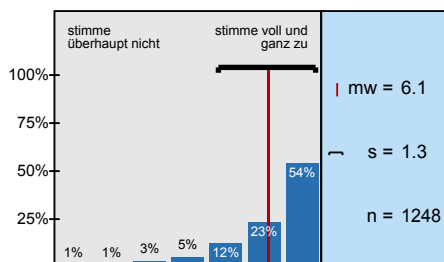
In der Lehrveranstaltung werden die zu erwerbenden Fähigkeiten praktisch trainiert.



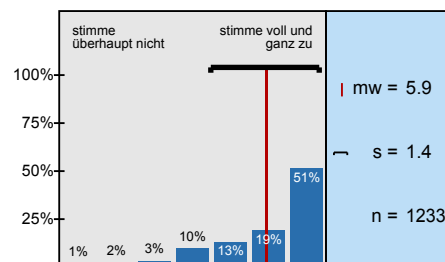
Die Lehrperson gibt während der Lehrveranstaltung hilfreiches Feedback.



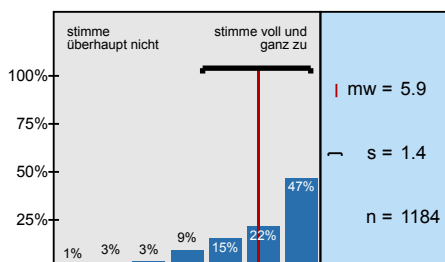
In der Lehrveranstaltung herrscht eine Atmosphäre, die mich zur aktiven Beteiligung



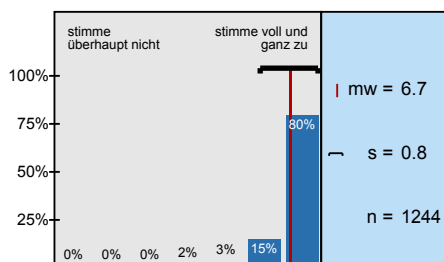
Die Lehrveranstaltung hat mein Interesse an der Sprache gefördert.



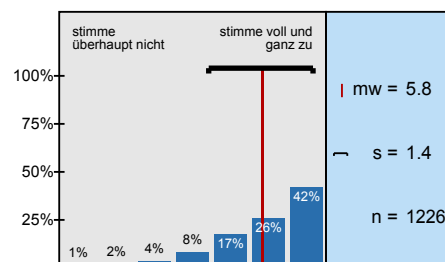
Die in der Lehrveranstaltung erworbenen Schlüsselkompetenzen schätze ich als nützlich für



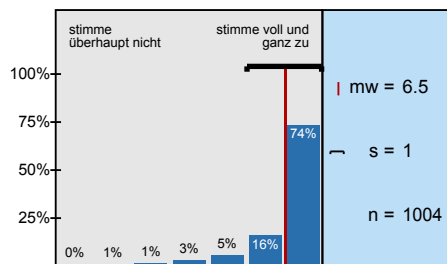
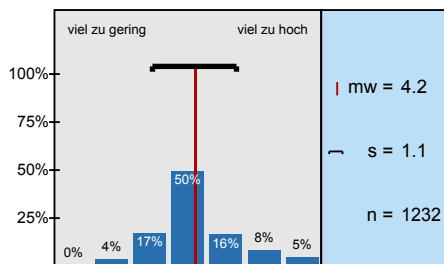
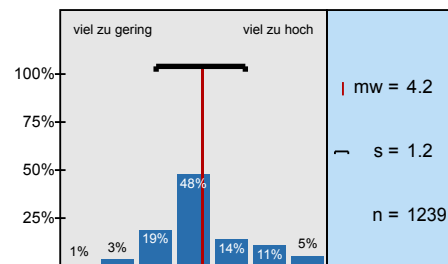
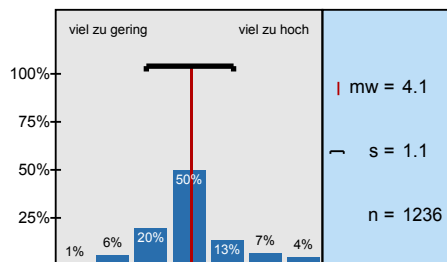
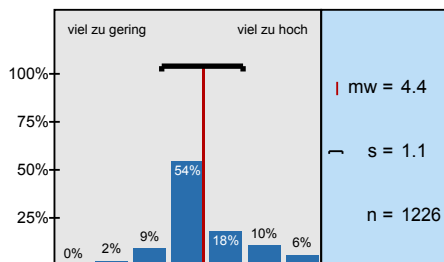
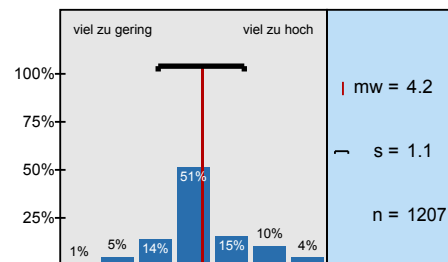
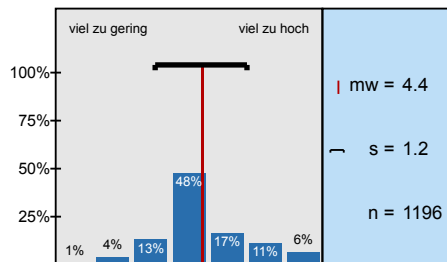
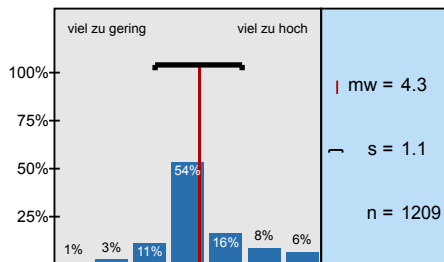
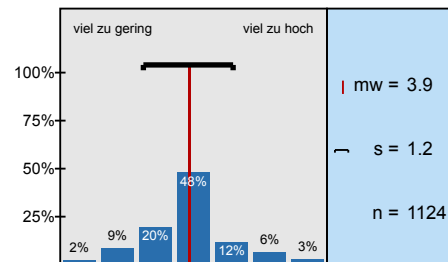
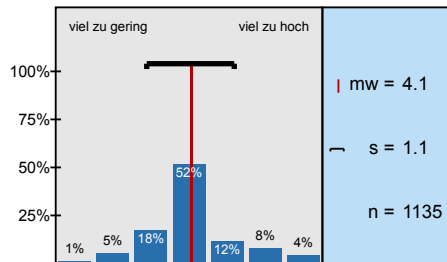
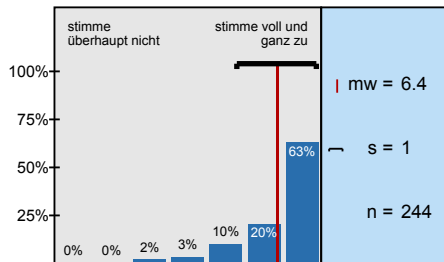
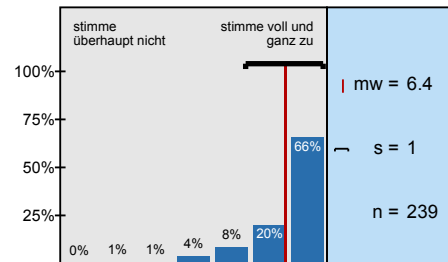
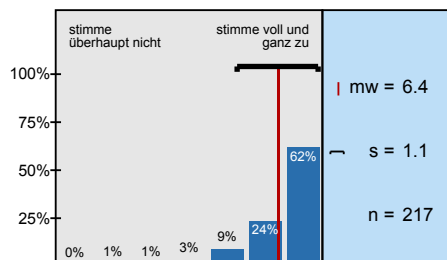
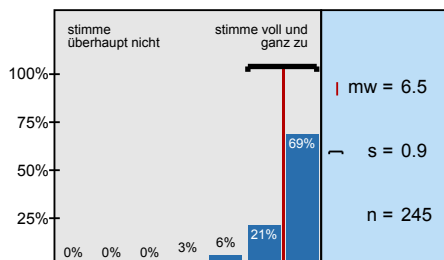
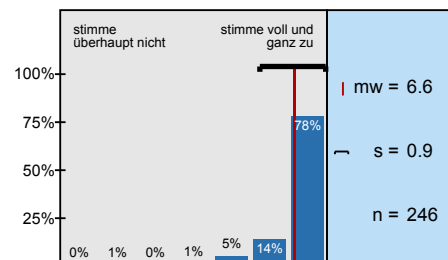
Die Lehrperson ist im Umgang mit den Studierenden fair.



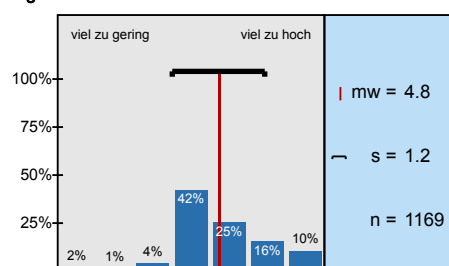
Ich bereite mich für die Vorlesung regelmäßig vor oder nach.



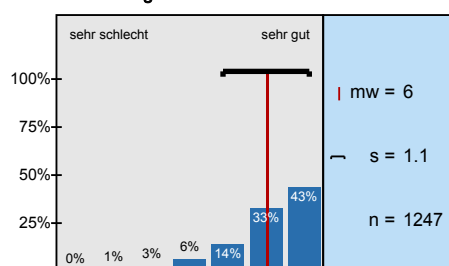


**Für mich ist die Teilnahme an der Lehrveranstaltung barrierefrei möglich (z.B.**

**Grammatik**

**Wortschatz**

**Aussprache**

**Leseverstehen**

**schriftlicher Ausdruck**

**Hörverstehen**

**mündlicher Ausdruck**

**landeskundliche Aspekte**

**interkulturelle Aspekte**

**Die Lehrperson zeigt ausreichende didaktische und methodische Kompetenzen, um eine**

**Die technischen Voraussetzungen bzw. Anforderungen sind zu Beginn der**

**Auf technische Probleme bei der Nutzung digitaler Komponenten wird zeitnah reagiert.**

**Eine aktive Mitarbeit wird ermöglicht.**

**Die Kommunikation mit der Lehrperson ist problemlos möglich.**


**Mein Arbeitsaufwand ist gemessen an den vergebenen Credits**



**In einem Gesamturteil bewerte ich diese Lehrveranstaltung als**



# Profilinie

Zusammenstellung: 20222\_UniGesamt\_SP\_102LV

Verwendete Werte in der Profilinie: Mittelwert

## 2. Fragen zur Lehrveranstaltung

2.1) In dieser Lehrveranstaltung lerne ich viel.	stimme überhaupt nicht zu								stimme voll und ganz zu	n=1250	mw=5,9	md=6,0	s=1,3
2.2) Die Lehrveranstaltung ist inhaltlich gut strukturiert.	stimme überhaupt nicht zu								stimme voll und ganz zu	n=1251	mw=6,1	md=6,0	s=1,1
2.3) Die Lehrperson knüpft in den Sitzungen an das von ihr bereits vermittelte Wissen an.	stimme überhaupt nicht zu								stimme voll und ganz zu	n=1221	mw=6,3	md=7,0	s=1,0
2.4) Die Lernziele wurden klar formuliert.	stimme überhaupt nicht zu								stimme voll und ganz zu	n=1244	mw=6,1	md=7,0	s=1,2
2.5) In einer der ersten Sitzungen wurden die Leistungsanforderungen deutlich gemacht.	stimme überhaupt nicht zu								stimme voll und ganz zu	n=1209	mw=6,1	md=7,0	s=1,2
2.6) Die Lehrperson ist auch außerhalb der einzelnen Sitzungen gut ansprechbar.	stimme überhaupt nicht zu								stimme voll und ganz zu	n=1143	mw=6,5	md=7,0	s=0,9
2.7) Die eingesetzten Präsentationsmedien tragen zum Verständnis bei.	stimme überhaupt nicht zu								stimme voll und ganz zu	n=1230	mw=6,3	md=7,0	s=1,1
2.8) Die Lehr-/Lernformen der Lehrveranstaltung sind hilfreich.	stimme überhaupt nicht zu								stimme voll und ganz zu	n=1243	mw=6,1	md=7,0	s=1,2
2.9) In der Lehrveranstaltung werden die zu erwerbenden Fähigkeiten praktisch trainiert.	stimme überhaupt nicht zu								stimme voll und ganz zu	n=1243	mw=6,3	md=7,0	s=1,1
2.10) Die Lehrperson gibt während der Lehrveranstaltung hilfreiches Feedback.	stimme überhaupt nicht zu								stimme voll und ganz zu	n=1247	mw=6,1	md=7,0	s=1,2
2.11) In der Lehrveranstaltung herrscht eine Atmosphäre, die mich zur aktiven Beteiligung anregt.	stimme überhaupt nicht zu								stimme voll und ganz zu	n=1248	mw=6,1	md=7,0	s=1,3
2.12) Die Lehrveranstaltung hat mein Interesse an der Sprache gefördert.	stimme überhaupt nicht zu								stimme voll und ganz zu	n=1233	mw=5,9	md=7,0	s=1,4
2.13) Die in der Lehrveranstaltung erworbenen Schlüsselkompetenzen schätze ich als nützlich für meinen späteren Beruf ein.	stimme überhaupt nicht zu								stimme voll und ganz zu	n=1184	mw=5,9	md=6,0	s=1,4
2.14) Die Lehrperson ist im Umgang mit den Studierenden fair.	stimme überhaupt nicht zu								stimme voll und ganz zu	n=1244	mw=6,7	md=7,0	s=0,8
2.15) Ich bereite mich für die Vorlesung regelmäßig vor oder nach.	stimme überhaupt nicht zu								stimme voll und ganz zu	n=1226	mw=5,8	md=6,0	s=1,4
2.16) Für mich ist die Teilnahme an der Lehrveranstaltung barrierefrei möglich (z.B. barrierefreie Lehrmaterialien, Medien, Grammatik	stimme überhaupt nicht zu								stimme voll und ganz zu	n=1004	mw=6,5	md=7,0	s=1,0
2.17) Grammatik	viel zu gering								viel zu hoch	n=1232	mw=4,2	md=4,0	s=1,1
2.18) Wortschatz	viel zu gering								viel zu hoch	n=1239	mw=4,2	md=4,0	s=1,2
2.19) Aussprache	viel zu gering								viel zu hoch	n=1236	mw=4,1	md=4,0	s=1,1
2.20) Leseverstehen	viel zu gering								viel zu hoch	n=1226	mw=4,4	md=4,0	s=1,1
2.21) schriftlicher Ausdruck	viel zu gering								viel zu hoch	n=1207	mw=4,2	md=4,0	s=1,1
2.22) Hörverstehen	viel zu gering								viel zu hoch	n=1196	mw=4,4	md=4,0	s=1,2
2.23) mündlicher Ausdruck	viel zu gering								viel zu hoch	n=1209	mw=4,3	md=4,0	s=1,1
2.24) landeskundliche Aspekte	viel zu gering								viel zu hoch	n=1124	mw=3,9	md=4,0	s=1,2

## 2.25) Interkulturelle Aspekte

viel zu gering



viel zu hoch

n=1135 mw=4,1 md=4,0 s=1,1

## 3. Digitale Lehre

Achtung: Dieser Block ist nur zu beantworten, wenn die Lehre digital oder hybrid stattfindet.

3.1) Die Lehrperson zeigt ausreichende didaktische und methodische Kompetenzen, um eine Veranstaltung im digitalen oder

stimme  
überhaupt nicht  
zustimme voll und  
ganz zu

n=244 mw=6,4 md=7,0 s=1,0

3.2) Die technischen Voraussetzungen bzw. Anforderungen sind zu Beginn der Veranstaltung kommuniziert worden.

stimme  
überhaupt nicht  
zustimme voll und  
ganz zu

n=239 mw=6,4 md=7,0 s=1,0

3.3) Auf technische Probleme bei der Nutzung digitaler Komponenten wird zeitnah reagiert.

stimme  
überhaupt nicht  
zustimme voll und  
ganz zu

n=217 mw=6,4 md=7,0 s=1,1

3.4) Eine aktive Mitarbeit wird ermöglicht.

stimme  
überhaupt nicht  
zustimme voll und  
ganz zu

n=245 mw=6,5 md=7,0 s=0,9

3.5) Die Kommunikation mit der Lehrperson ist problemlos möglich.

stimme  
überhaupt nicht  
zustimme voll und  
ganz zu

n=246 mw=6,6 md=7,0 s=0,9

## 4. Fragen zur Lehrveranstaltung

4.1) Mein Arbeitsaufwand ist gemessen an den vergebenen Credits

viel zu gering



viel zu hoch

n=1169 mw=4,8 md=5,0 s=1,2

4.2) In einem Gesamturteil bewerte ich diese Lehrveranstaltung als

sehr schlecht



sehr gut

n=1247 mw=6,0 md=6,0 s=1,1

(\*) Hinweis: Wenn die Anzahl der Antworten auf eine Frage zu gering ist, wird für die Frage keine Auswertung angezeigt.