



Georg-August-Universität

Carmen Mata Castro (PERSÖNLICH)

## Auswertungsbericht Lehrveranstaltungsevaluation an die Lehrenden

Sehr geehrte/r Frau/Herr Mata Castro,

Sie erhalten hier die Ergebnisse der automatisierten Auswertung der Lehrveranstaltungsevaluation zur Veranstaltung Spanien heute B

Im Auswertungsbericht werden die Histogramme, Mittelwerte und Standardabweichungen aller einzelnen Fragen aufgelistet.

Die Mehrzahl der Fragen wird mit Angaben zwischen 0% und 100% beantwortet. Dabei kennzeichnet die Auswahl auf der rechten Seite (100%) aus Sicht der Studierenden eine maximale Veranstaltungsgüte, die Auswahl auf der linken Seite (0%) eine minimale Veranstaltungsgüte. (Dies gilt in fast allen Fällen. Es gibt vereinzelt fakultätsspezifische Fragen, bei denen das Optimum 0% entspricht.)

Am Ende dieses Berichts finden Sie die handschriftlichen freien Kommentare als gescannte Bilder, soweit die Studierenden solche Kommentare abgegeben haben.

Unter <http://www.uni-goettingen.de/de/51738.html> finden Sie nach Ende des Semesters zudem das Gesamtevaluationsergebnis Ihrer Fakultät, das Sie ggf. mit Ihrem persönlichen Auswertungsbericht vergleichen können.

Mit freundlichen Grüßen

im Namen des Vizepräsidenten für Studium und Lehre

Ihre Evasys-Administration

# Carmen Mata Castro



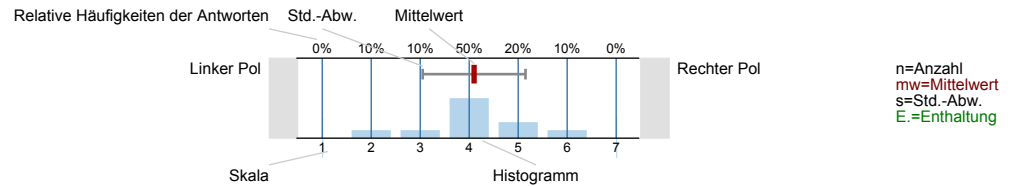
Spanien heute B

Erfasste Fragebögen = 25

## Auswertungsteil der geschlossenen Fragen

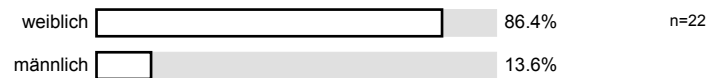
### Legende

Frage

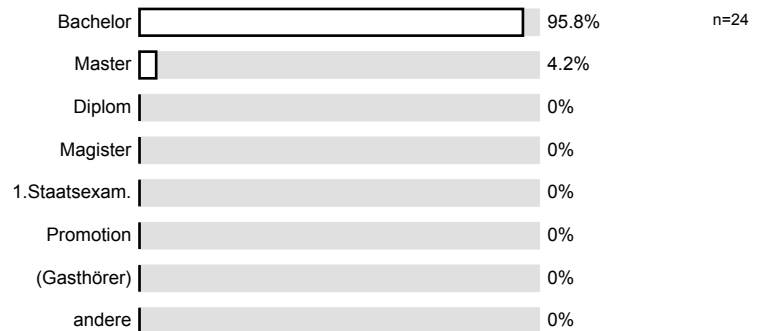


## 1. Fragen zu Studium und Person

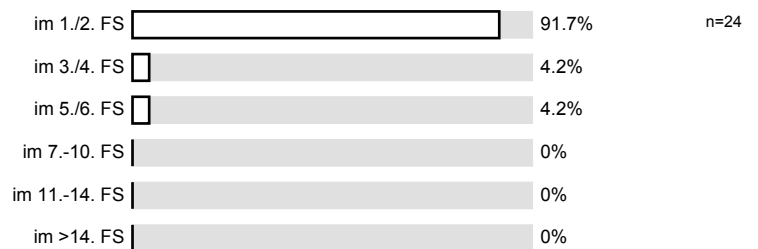
1.1) Mein Geschlecht ist



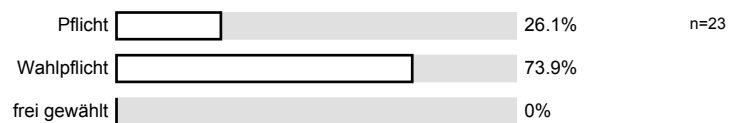
1.2) Mein angestrebter Abschluss in diesem Studiengang ist



1.3) Ich studiere ... (FS = Fachsemester)



1.4) Die Lehrveranstaltung ist für mich



## 2. Fragen zu Lehrveranstaltung (LV) und Lehrperson

Achtung: Die folgenden Aussagen beziehen sich immer auf den gesamten Verlauf der LV in diesem Semester! Überlegen Sie bitte bei jeder Aussage: In welchem Ausmaß trifft die Aussage für diese LV zu? Für Ihre Antworten steht Ihnen eine Skala von 0 bis 100 zur Verfügung. Dabei bedeutet

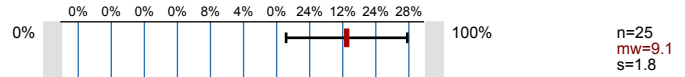
0%: "Die Aussage trifft überhaupt nicht zu."

100%: "Die Aussage trifft vollständig zu."

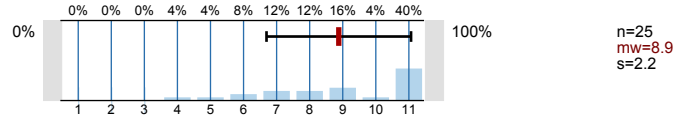
Bitte geben Sie Ihre Antwort jeweils, indem Sie eines der Kästchen ankreuzen.

Die meisten LVen werden mit nur einem Fragebogen evaluiert, auch wenn mehrere Lehrende beteiligt sind. Nur in Ausnahmefällen - wenn vor dem oben stehenden Titel der LV der Hinweis "Teil-Eval." steht - beziehen sich die folgenden Fragen nur auf den Teil der LV, für den die angegebene Lehrperson verantwortlich ist.

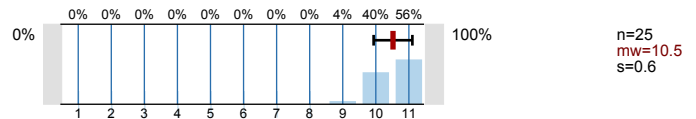
2.1) Mit der LV bin ich voll und ganz zufrieden.



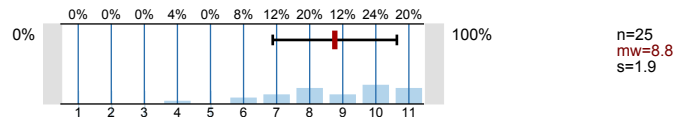
2.2) In dieser LV lerne ich viel.



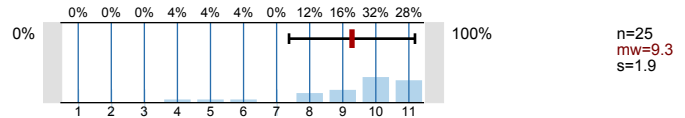
2.3) Die Lehrperson vermittelt den Stoff verständlich.



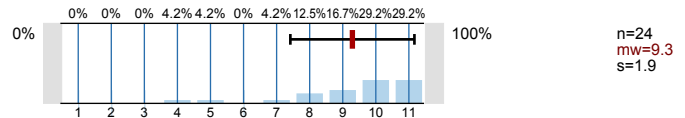
2.4) Die LV gefällt mir sehr.



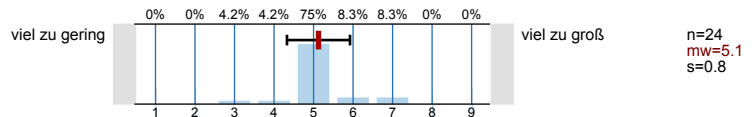
2.5) Die Lehrpers. gestaltet die LV anregend u. lebendig.



2.6) Die LV hilft mir, fachliche Zusammenhänge richtig zu verstehen.

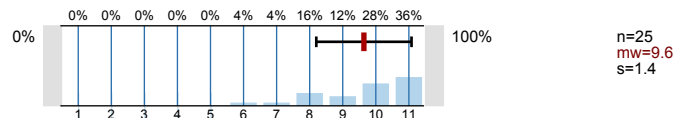


2.7) (Nur zu beantworten, falls Credit Points vergeben werden:) Der Arbeitsaufwand ist gemessen an den vergebenen Credits ...

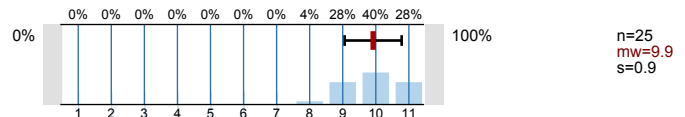


## 3. Fragen der Fakultät

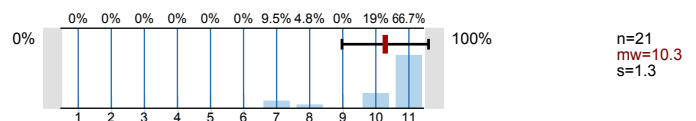
3.1) Die LV ist gut strukturiert.



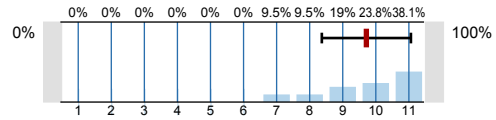
3.2) Die Teilnehmerzahl ist der LV angemessen.



3.3) Ich habe die Gelegenheit im Rahmen von Sprechstunden / E-Mails / Telefonaten angemessen betreut zu werden.

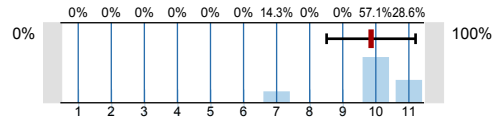


3.4) Bei Einführungsveranstaltungen: Die LV ist nicht zu voraussetzungsreich.



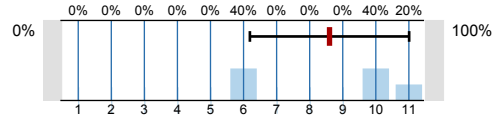
n=21  
mw=9.7  
s=1.3

3.5) Bei Aufbauveranstaltungen: Das Niveau der LV ist dem Studienabschnitt angemessen.



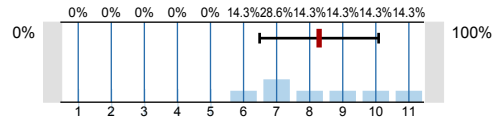
n=7  
mw=9.9  
s=1.3

3.6) Bei Vorlesungen: Die Vorlesung kann nicht durch Lektüre ersetzt werden.



n=5  
mw=8.6  
s=2.4

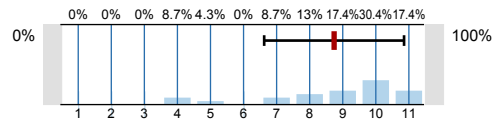
3.7) Bei Sprachkursen, Methodenseminaren, Logik u.ä.: Die eingesetzten Methoden insgesamt sind anschaulich und dienen somit der Vermittlung des Lehrstoffes.



n=7  
mw=8.3  
s=1.8

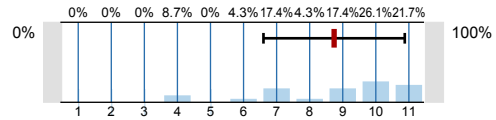
Bei Seminaren:

3.8) Die Ergebnisse der LV werden gemeinsam mit den Studierenden erarbeitet.



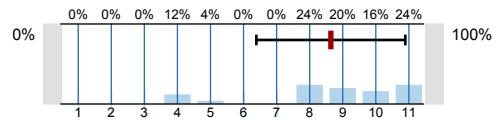
n=23  
mw=8.7  
s=2.1

3.9) Die eingesetzten Methoden führen zum Erreichen der Lernziele.



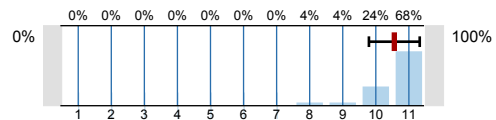
n=23  
mw=8.7  
s=2.1

3.10) Die Arbeitsatmosphäre ist konstruktiv.



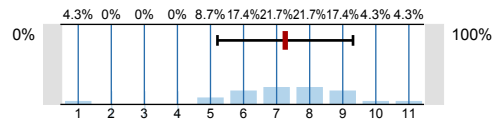
n=25  
mw=8.6  
s=2.3

3.11) Ich bin regelmäßig anwesend.



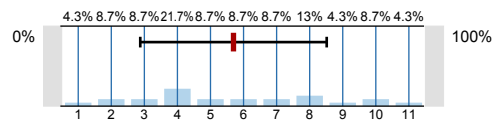
n=25  
mw=10.6  
s=0.8

3.12) Ich bin regelmäßig intensiv vorbereitet.



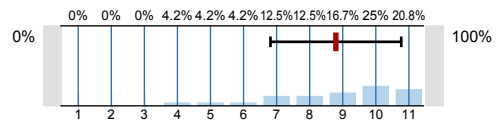
n=23  
mw=7.3  
s=2

3.13) Ich beteilige mich regelmäßig an der Diskussion.



n=23  
mw=5.7  
s=2.8

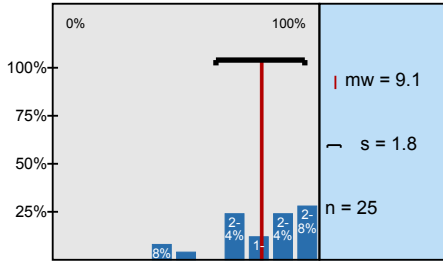
3.14) Dieser Fragebogen ermöglicht mir eine angemessene Rückmeldung zur LV.



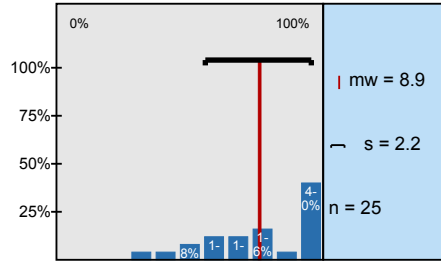
n=24  
mw=8.8  
s=2

# Histogramme zu den Skalafragen

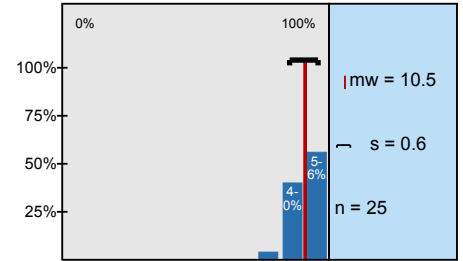
Mit der LV bin ich voll und ganz zufrieden.



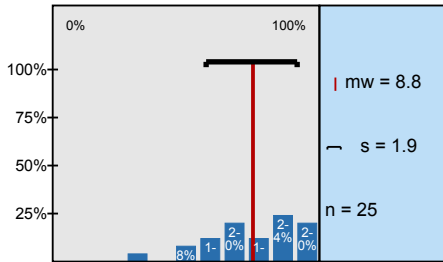
In dieser LV lerne ich viel.



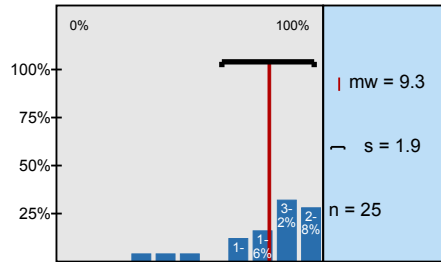
Die Lehrperson vermittelt den Stoff verständlich.



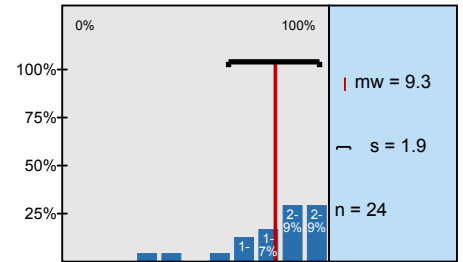
Die LV gefällt mir sehr.



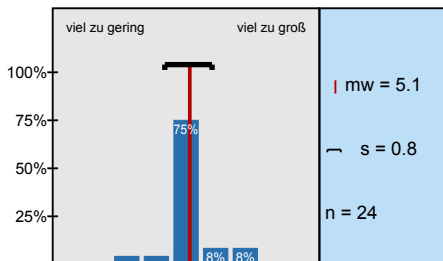
Die Lehrpers. gestaltet die LV anregend u. lebendig.



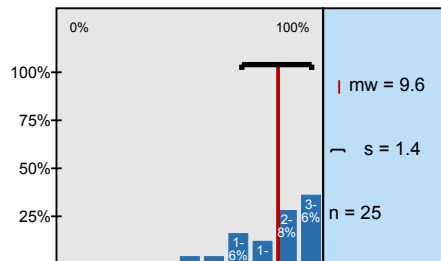
Die LV hilft mir, fachliche Zusammenhänge richtig zu verstehen.



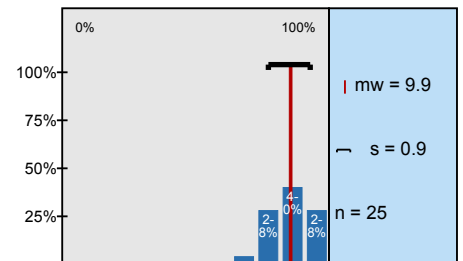
(Nur zu beantworten, falls Credit Points vergeben werden:) Der Arbeitsaufwand ist gemessen an den



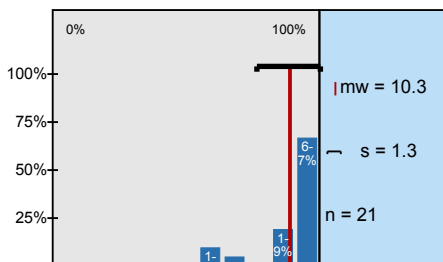
Die LV ist gut strukturiert.



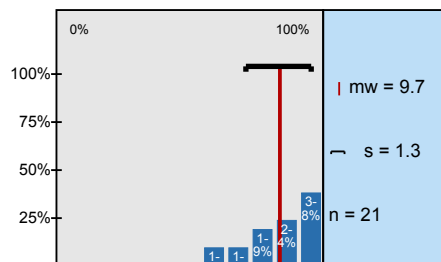
Die Teilnehmerzahl ist der LV angemessen.



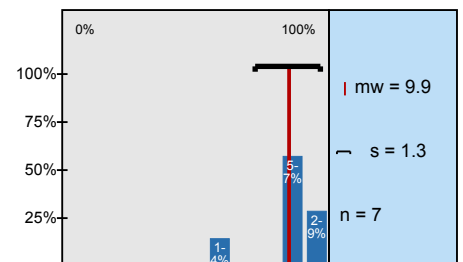
Ich habe die Gelegenheit im Rahmen von Sprechstunden / E-Mails / Telefonaten angemessen



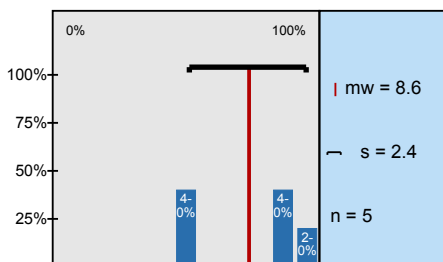
Bei Einführungsveranstaltungen: Die LV ist nicht zu voraussetzungsreich.



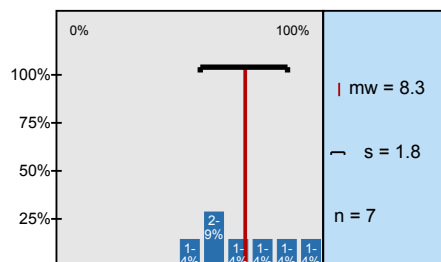
Bei Aufbauveranstaltungen: Das Niveau der LV ist dem Studienabschnitt angemessen.



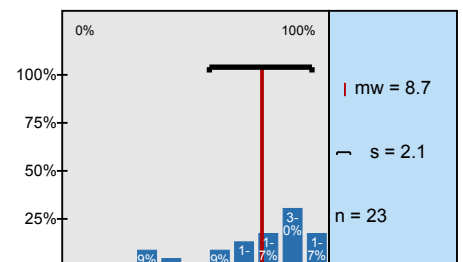
Bei Vorlesungen: Die Vorlesung kann nicht durch Lektüre ersetzt werden.



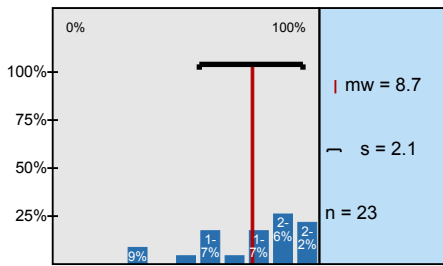
Bei Sprachkursen, Methodenseminaren, Logik u.ä.: Die eingesetzten Methoden insgesamt sind



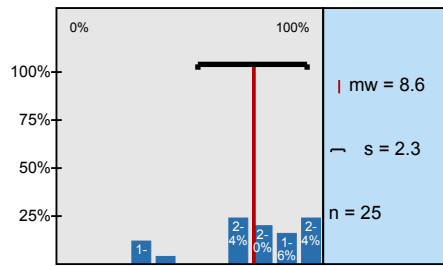
Die Ergebnisse der LV werden gemeinsam mit den Studierenden erarbeitet.



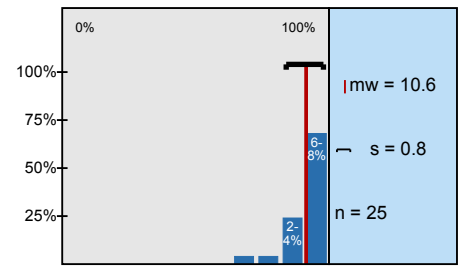
Die eingesetzten Methoden führen zum Erreichen der Lernziele.



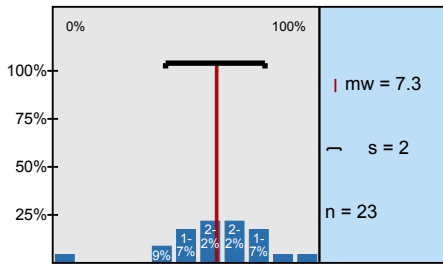
Die Arbeitsatmosphäre ist konstruktiv.



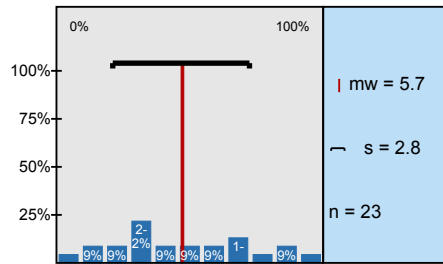
Ich bin regelmäßig anwesend.



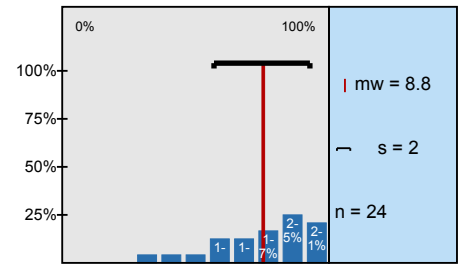
Ich bin regelmäßig intensiv vorbereitet.



Ich beteilige mich regelmäßig an der Diskussion.

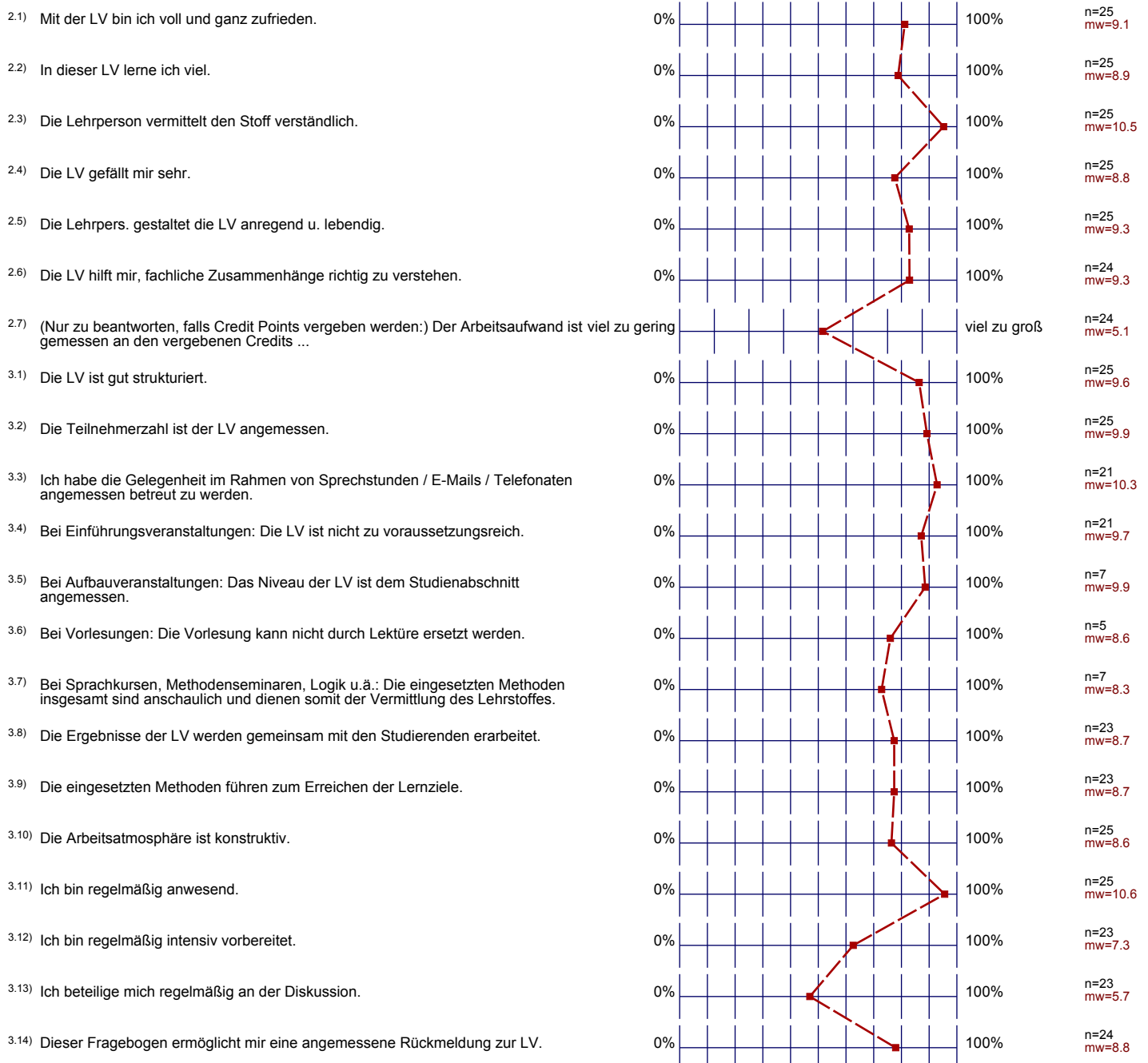


Dieser Fragebogen ermöglicht mir eine angemessene Rückmeldung zur LV.



# Profillinie

Teilbereich: AktI02 Philo  
 Name der/des Lehrenden: Carmen Mata Castro  
 Titel der Lehrveranstaltung: Spanien heute B  
 (Name der Umfrage)



3. Fragen der Fakultät

<sup>3.15)</sup> Kommentare zur Lehrveranstaltung (Bitte schreiben Sie innerhalb des umrandeten Bereichs):

---

---

---

---

---



---

Es ist teilweise etwas kompiziert verschiedene Themen innerhalb 4 2 Stunden gründlich zu bearbeiten und zu verinnerlichen. Ich finde es aber gut, dass keine Klausur geschrieben wird.

---

Man könnte evtl. auch Filmmaterial einsetzen, um die Veranstaltung noch lebendiger zu gestalten

---

---

---

---

---

---

Publikum in Referate einbinden (Aufgaben, ...) wäre interessant.

---

---

---

---

Durch die vielen oft lustlos vorgetragenen Referate  
wird Zeit verschwendet die sinnvoller genutzt werden könnte

---



---

Die Referate nehmen zu viel Zeit der LV ein.

---

Die Referate sind zu lang, man kann nicht so lange zuhören, vor allem wenn die Präsentationen ein schlechtes Layout haben.

---

zwei Referate pro einer Sitzung empfindet ich als zu viel  
ansonsten = weiter so !

---

---

---