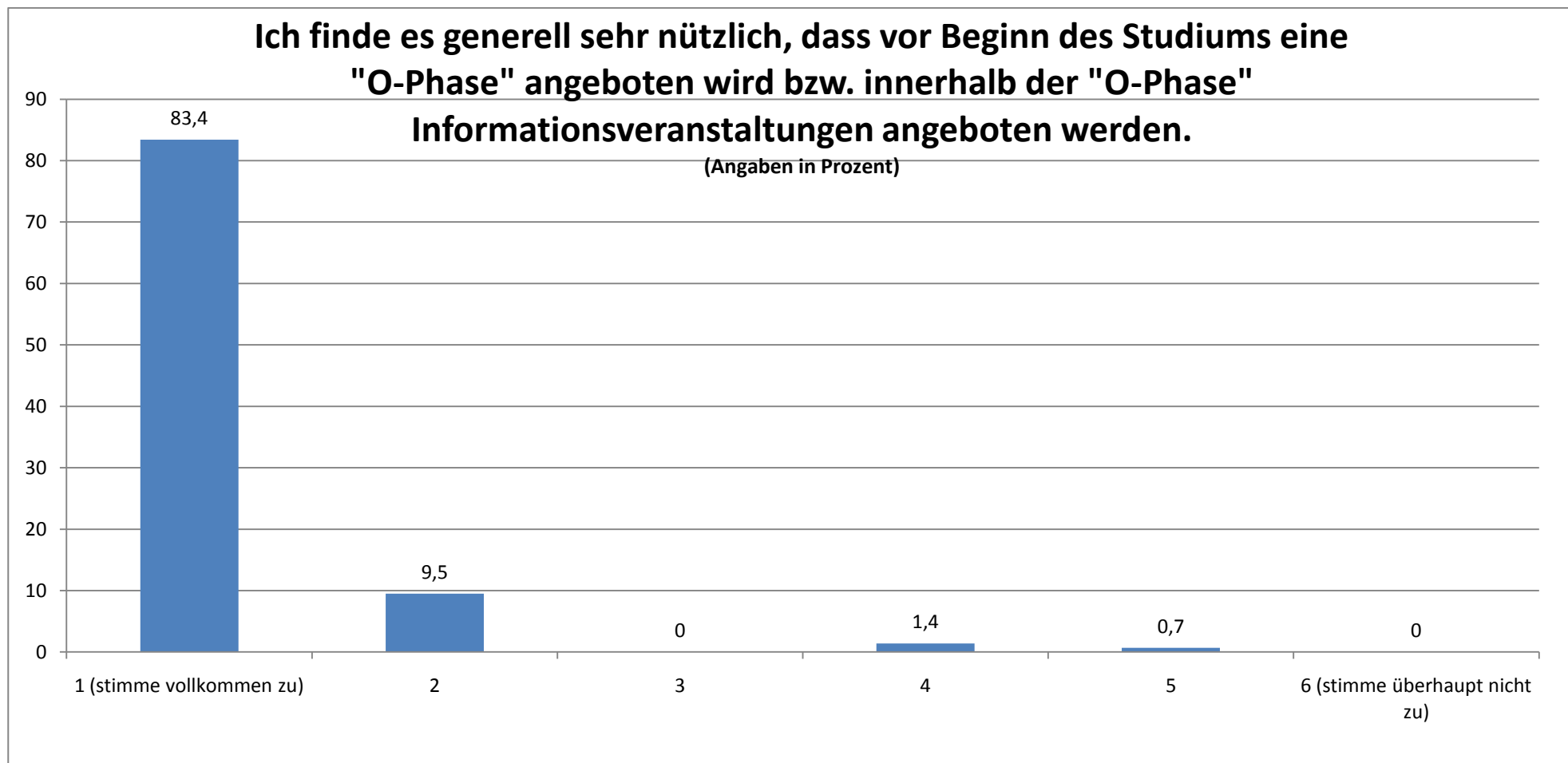


GESAMTEVALUATION DER (INFORMATIONSVORANSTALTUNGEN INNERHALB DER) ORIENTIERUNGSPHASE (N = 147)

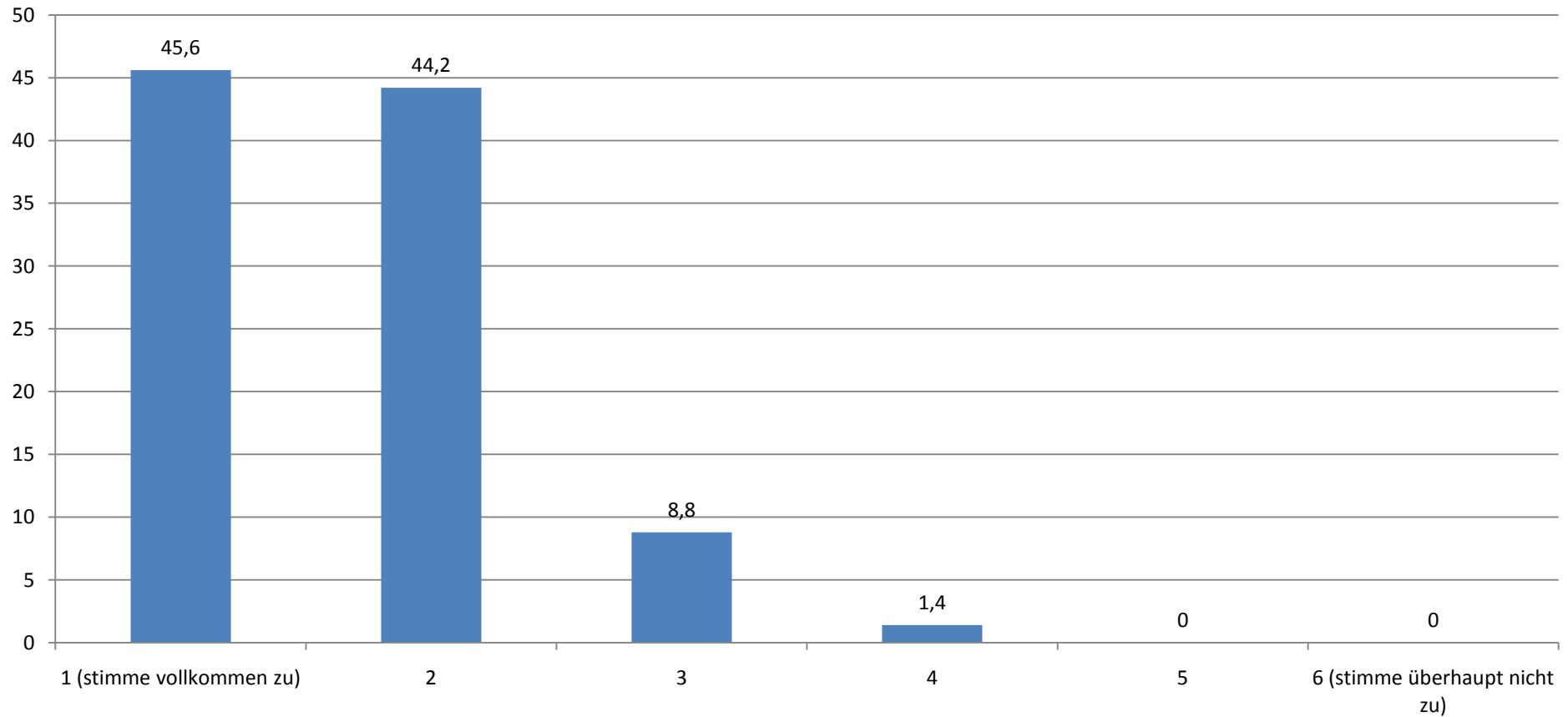
STAND: 07.04.10



Durchschnittlicher Wert (absolut): 1,16

Auf dieser Informationsveranstaltung bzw. innerhalb der "O-Phase" habe ich wichtige Informationen zu meinem Studium erhalten.

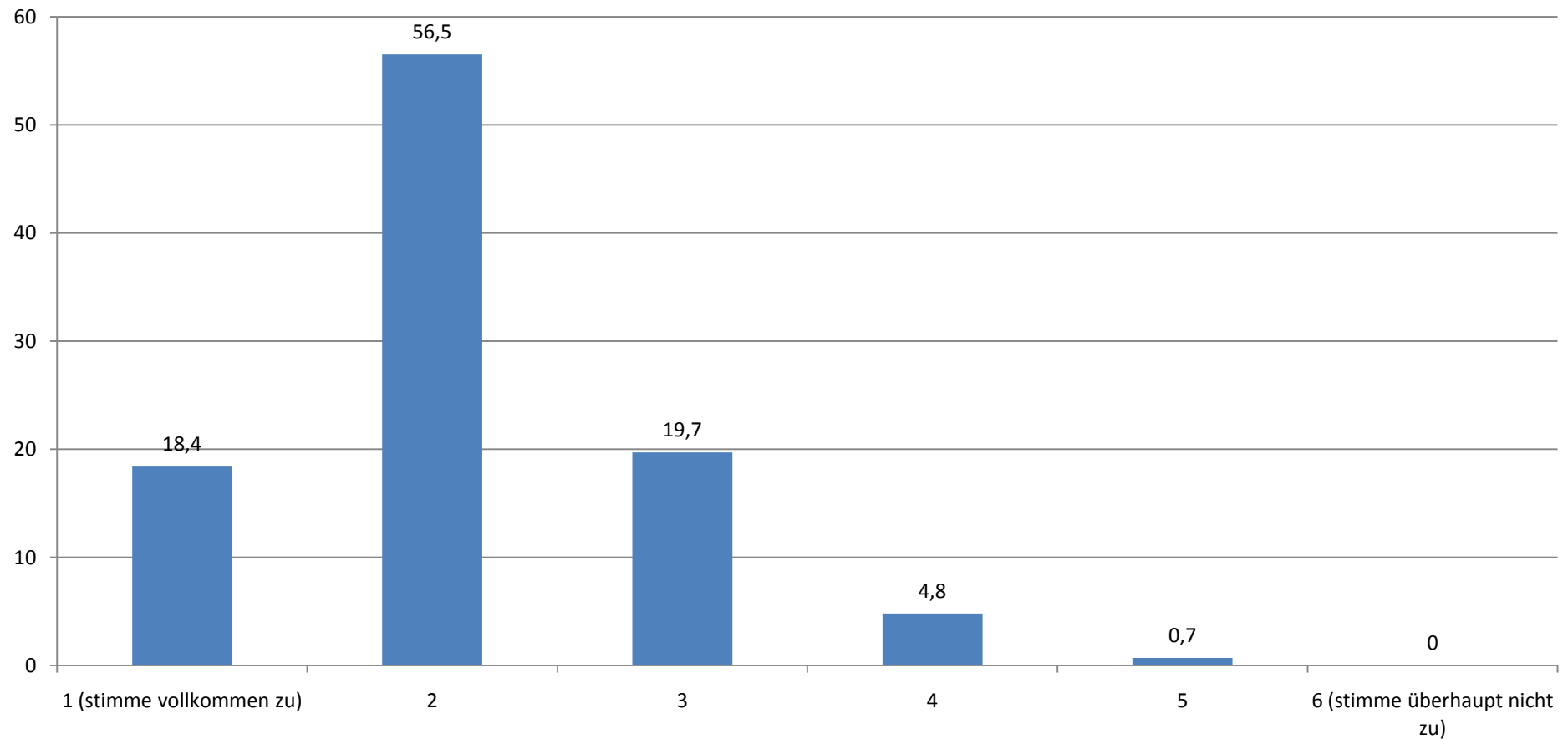
(Angaben in Prozent)



Durchschnittlicher Wert (absolut): 1,66

Durch die Informationveranstaltung bzw. die "O-Phase" fühle ich mich gut auf den Studienbeginn vorbereitet.

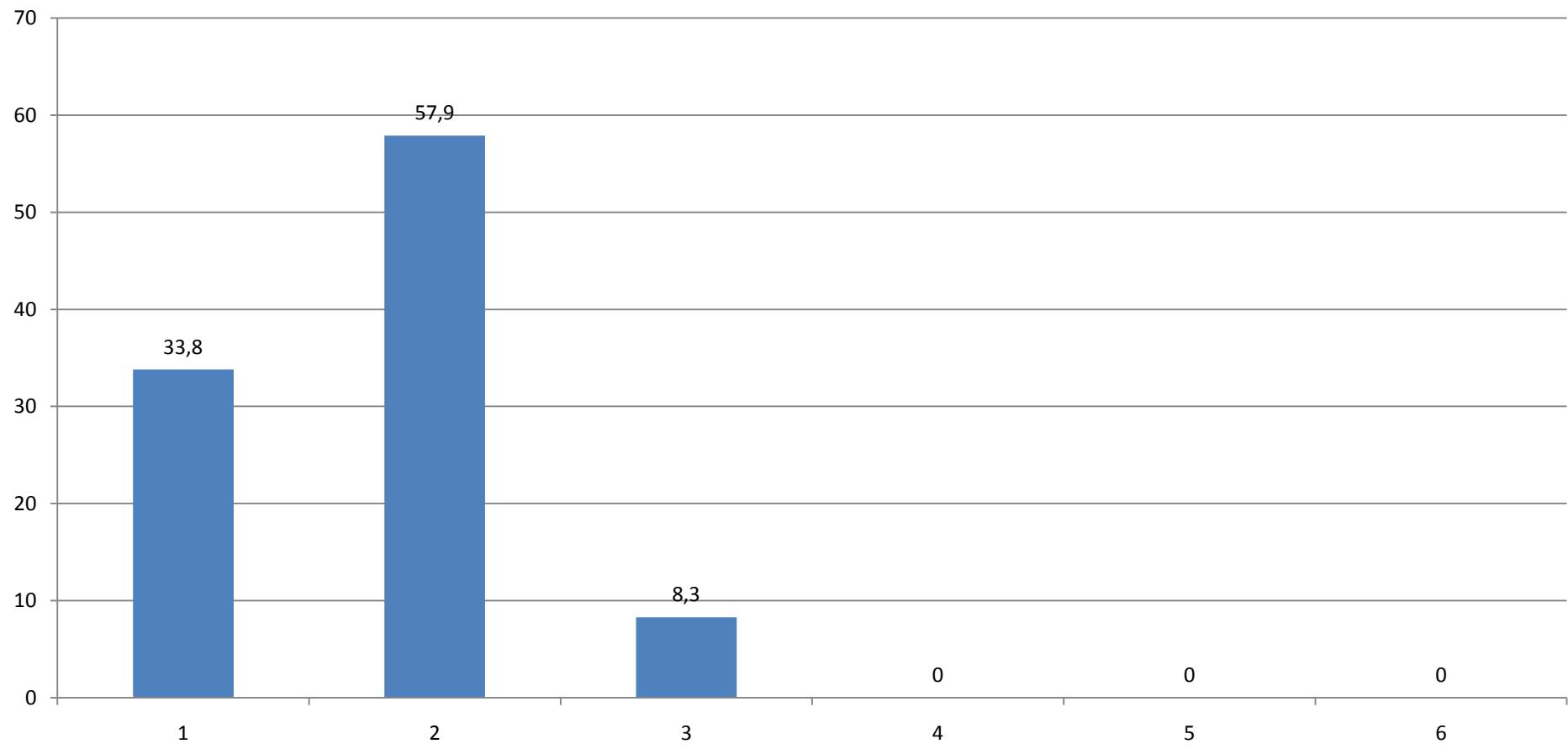
(Angaben in Prozent)



Durchschnittlicher Wert (absolut): 2,13

Wenn Sie für die Informationsveranstaltung bzw. die "O-Phase" insgesamt eine Note vergeben müssten, welche Note geben Sie?

(Angaben in Prozent)



Durchschnittliche Note: 1,74