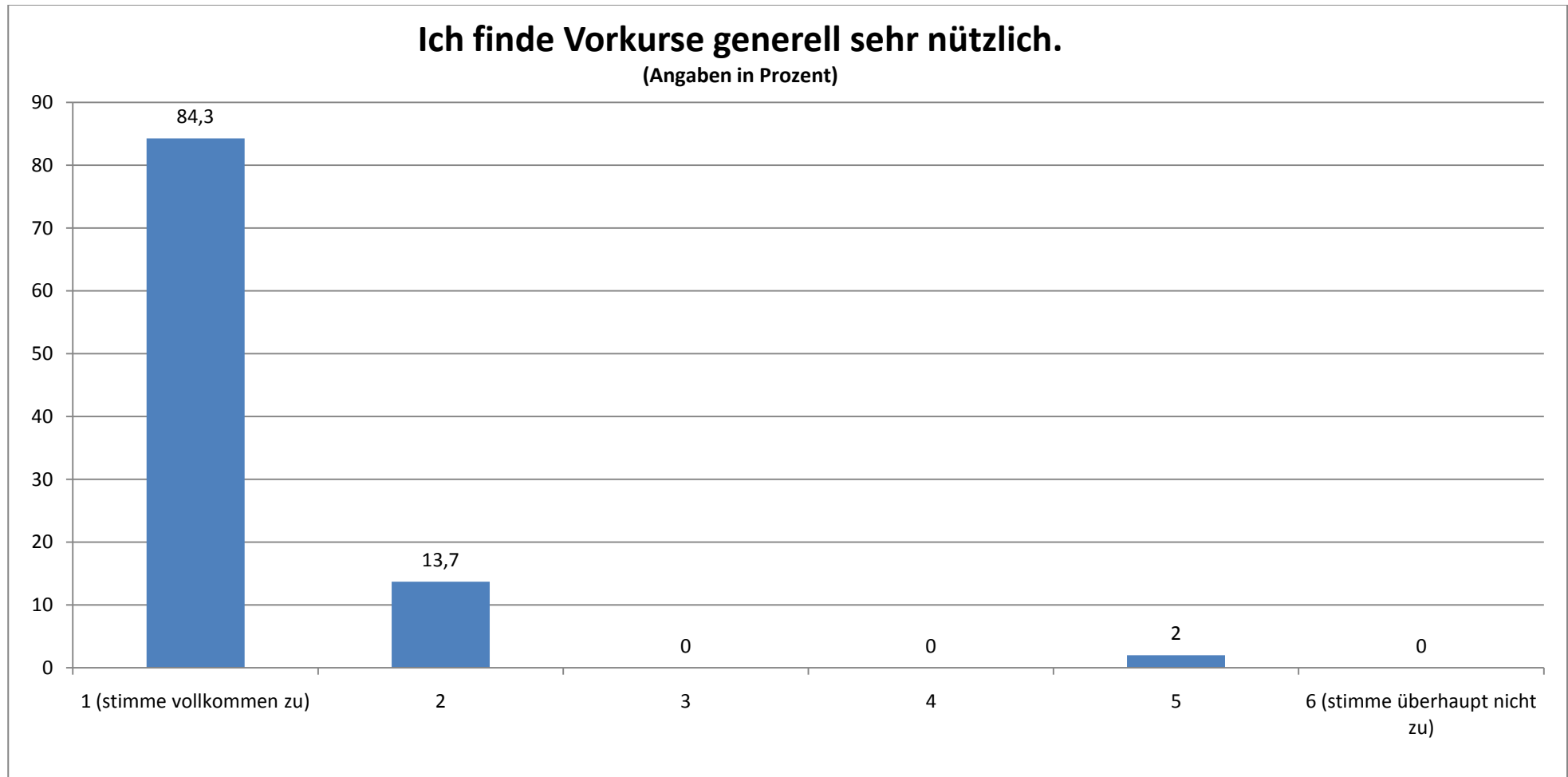




## GESAMTEVALUATION DER VORKURSE (N = 53)

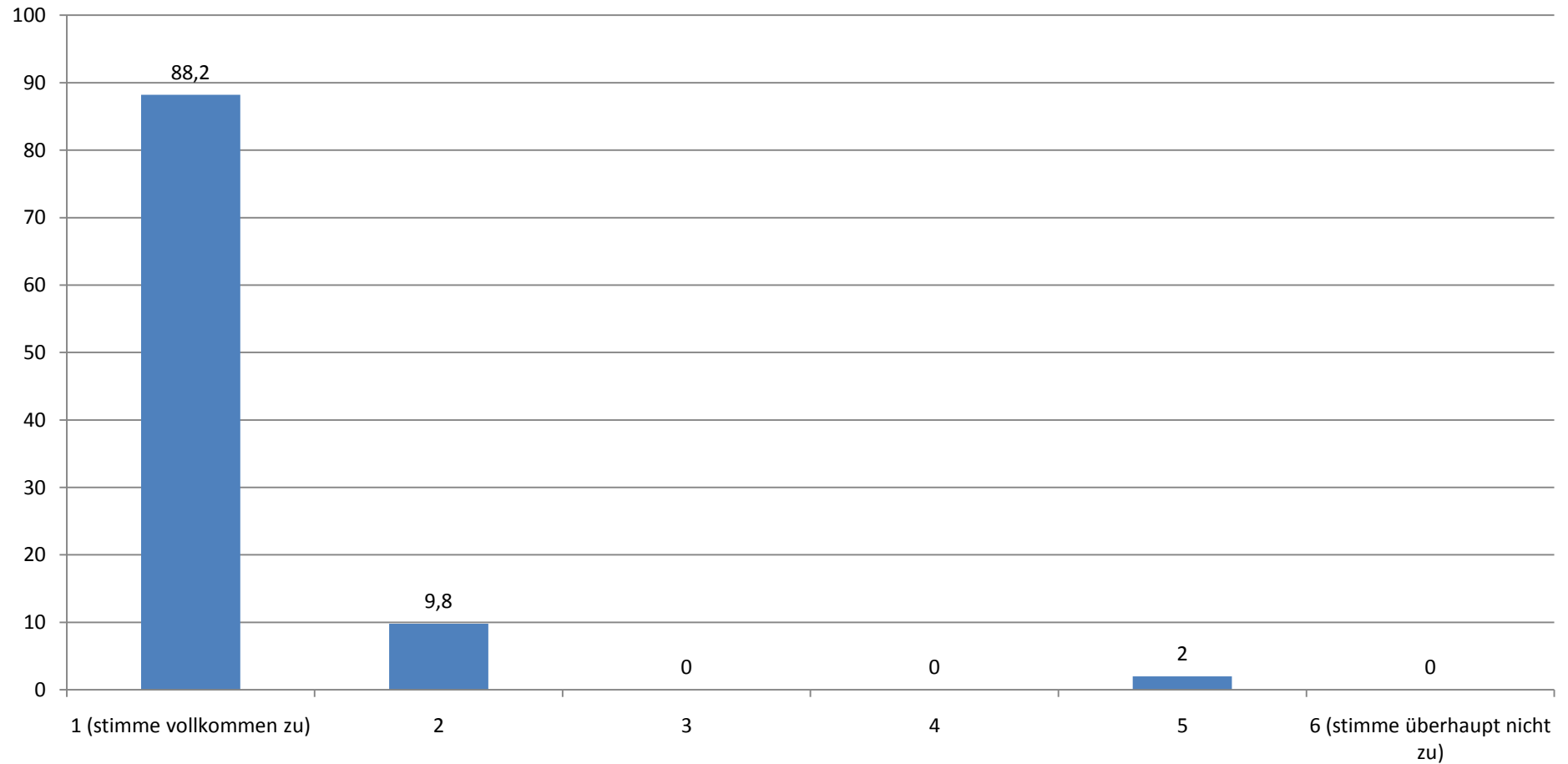
STAND: 07.09.09



Durchschnittlicher Wert (absolut): 1,22

## Ich finde, dass dieser Vorkurs eine Verbesserung für die Lehre darstellt.

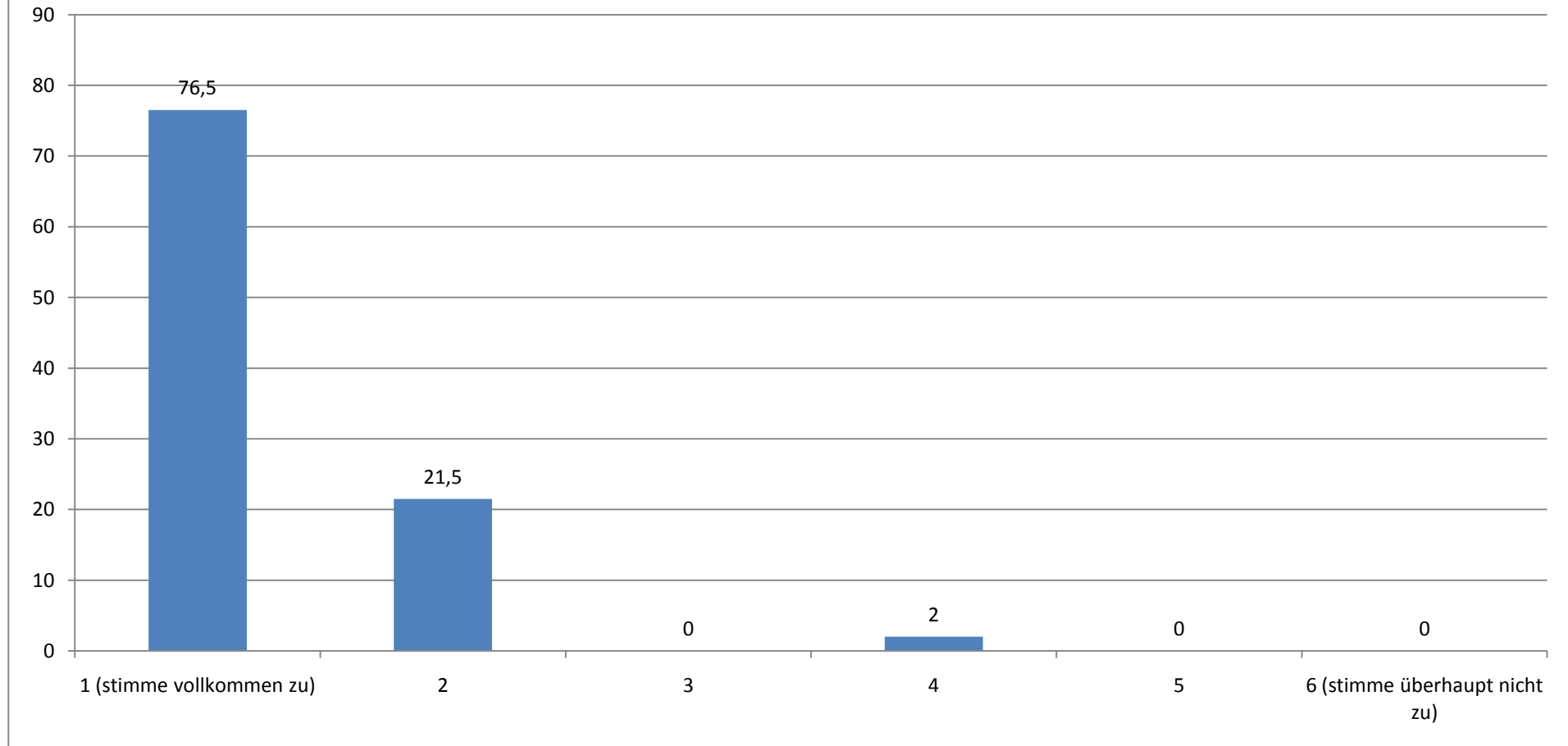
(Angaben in Prozent)



Durchschnittlicher Wert (absolut): 1,18

## Dieser Vorkurs ist aus meiner Sicht eine wichtige Erweiterung des Lehrangebotes.

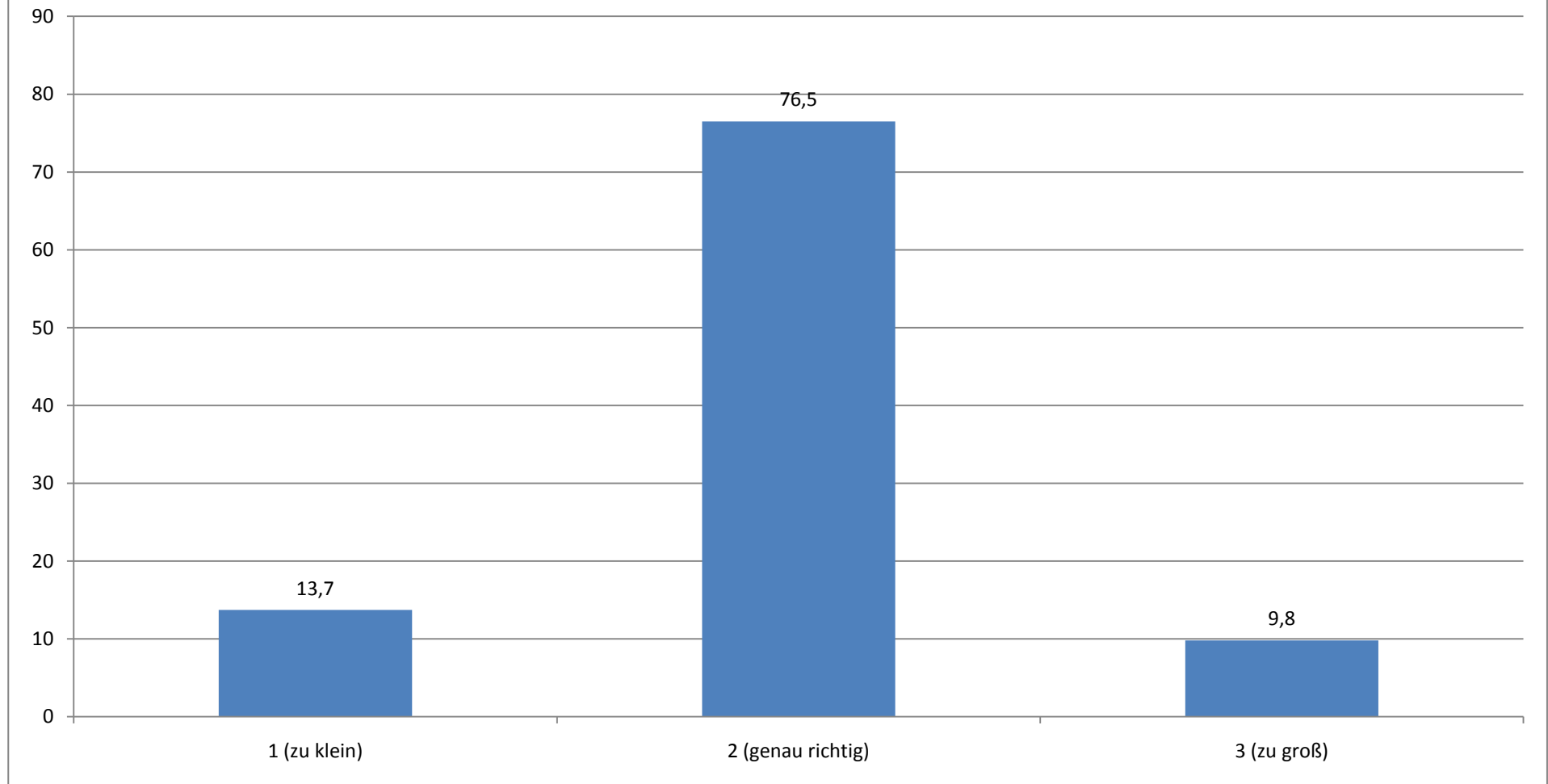
(Angaben in Prozent)



Durchschnittlicher Wert (absolut): 1,27

## Die Teilnehmerzahl fand ich...

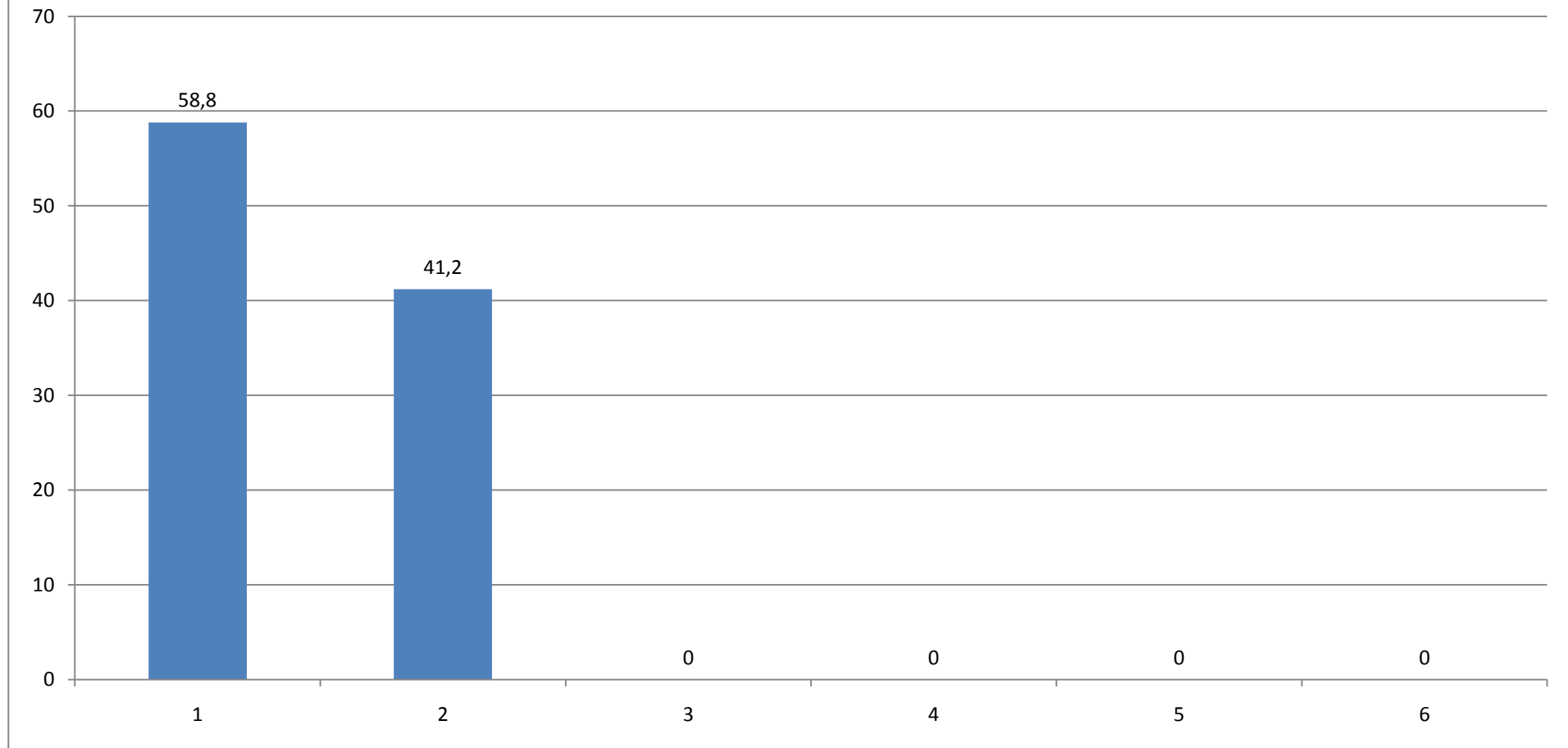
(Angaben in Prozent)



Durchschnittlicher Wert (absolut): 1,96

# Wenn Sie für den Vorkurs insgesamt eine Note geben müssen, welche Note geben Sie?

(Angaben in Prozent)



Durchschnittliche Note: 1,41