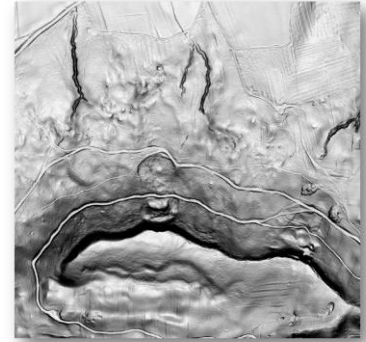


Themen für Abschlussarbeiten Geographie / Ökosystemmanagement

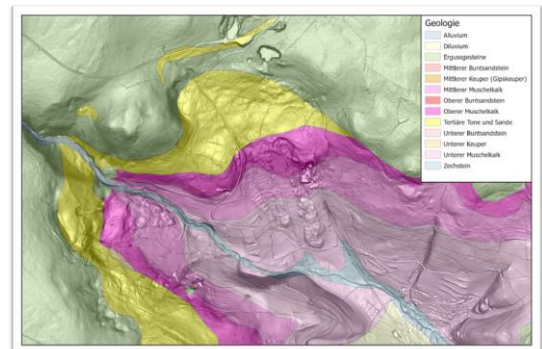
- **Das Potential hochauflösender digitaler Geländemodelle für die Umweltanalyse**

Identifizierung und Kartierung von geologischen und geomorphologischen Strukturen sowie die Ausweisung historischer Landnutzungssysteme auf Basis einer Reliefanalyse von DGM1 Daten (1 m Auflösung). Begleitende Dokumentation der Befunde durch Geländekartierungen und Literaturrecherche.



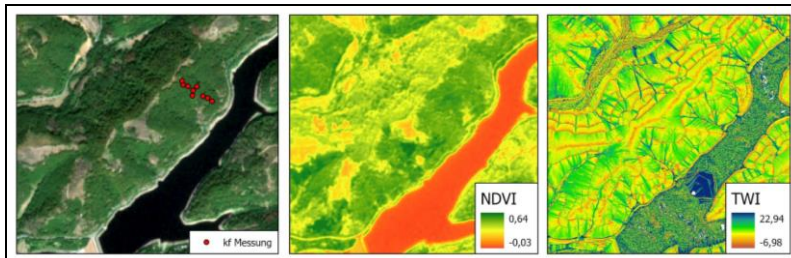
- **Landschaftsanalyse zur Risikobewertung von Trockenheit und Starkregenereignissen unter aktuellen Klimaveränderungen**

Modellierung und Abschätzung von Bodenwasserretentionspotentialen und Bodenerosionsgefährdung auf Basis kleinräumiger Landschaftsanalysen mit Methoden der GIS Analyse (Reliefparameter, Landschaftsklassifikation, Geologie, Bodentypen, Infrastruktur) und Geländekartierungen in ausgewählten Untersuchungsgebieten im Harz und in der Rhön



- **Standortkartierungen und Infiltrationsmessungen zur geoökologischen Bewertung der Bodenfeuchtedynamik für Vitalitätsmuster von Buchenwäldern im Mittelgebirge**

Untersuchung der Infiltrationskapazität an verschiedenen Waldstandorten im Harz und in der Rhön. Bestimmung des kf-Wertes entlang von Transekten mittels Amoozemeter im Gelände. Modellierung der Infiltrationskapazitäten und Vitalitätsmuster auf Basis von DGM, Reliefparameter und NDVI Daten sowie Recherche von Datenquellen und Literatur.



Aufgrund laufender Forschungsprojekte werden für ausgewählte Untersuchungsgebiete konkrete Fragestellungen vorgeschlagen. Information können gerne in der Sprechstunde erfragt werden.

Dr. Michael Klinge, Raum 4.130, Tel. (0551) 39-28058, mklinge1@gwdg.de